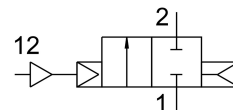


# Pneumatikus szelep VLX-2-3/8-MS

Cikkszám: 34433

FESTO



## Adatlap

| Jellemző                 | Érték   |
|--------------------------|---|
| Szerkezeti felépítés     | Membránszelep                                   |
| Működtetés módja         | pneumatikus                                     |
| Tömítés elve             | lággy   |
| Beépítési helyzet        | tetszés szerint                                 |
| Rögzítés módja           | Vezetékbeszerelés                               |
| Armatúra csatlakozó      | G3/8  |
| Névleges szélesség       | 13 mm   |
| Szelepfunkció            | 2/2, zárt, monostabil                           |
| Áramlásirány             | nem reverzibilis                                |
| Közegnyomás              | 1 bar...10 bar                                  |
| Távozó levegő funkció    | nem fojtható                                    |
| Visszaállítás módja      | pneumatikus rugó                                |
| Vezérlés módja           | elővezérelt                                     |
| Vezérlőközeg             | Sűrített levegő ISO 8573-1:2010 [7:-:-] szerint |
| Közeg                    | szűrt sűrített levegő, 200 µm szűrő             |
| Közeghőmérséklet         | -10 °C...80 °C                                  |
| Környezeti hőmérséklet   | -10 °C...60 °C                                  |
| Normál névleges átfolyás | 3800 l/min                                      |
| LABS konformitás         | VDMA24364-B1/B2-L                               |
| Ház alapanyaga           | Sárgaréz  |
| Csavarok alapanyaga      | erősen ötvözött rozsdamentes acél               |
| Csavar anyagszáma        | 1.4301  |
| Terméksúly               | 470 g   |