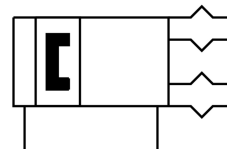
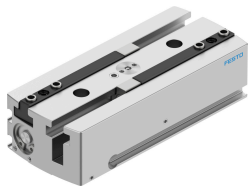


# Párhuzamos megfogó HGPL-14-40-A-B

Cikkszám: 3361480

FESTO



## Adatlap

Jellemző	Érték
Méret	14
Löket befogópofánként	40 mm
Max. cserepontosság	0.2 mm
Megfogó pofa max. szögjátéka ax és ay tengelyen	0.2 deg
Max. megfogó pofa Sz	0.05 mm
Forgásszimmetria	0.2 mm
Megfogó ismétlési pontossága	0.03 mm
Megfogópofák száma	2
Hajtásmód	pneumatikus
Beépítési helyzet	tetszés szerint
Működési mód	kettős működésű
Megfogófunkció	Párhuzamos
Fogóerőbiztosítás	nélkül
Szerkezeti felépítés	Kettős dugattyú Vezető Hengeres tolózár T forma Fogasléc/fogaskerék
Pozíciófelismerés	közelítéskapcsolóhoz
Teljes megfogóerő 0,6 MPa-nál (6 bar, 87 psi), nyitott	126 N
A teljes megfogó erő 0,6 MPa esetén (6 bar, 87 psi), zárt	158 N
Üzemi nyomás	3 bar...8 bar
Megfogó max. munkafrekvenciája	1 Hz
Min. nyitási idő 0,6 MPa (6 bar, 87 psi) esetén	171 ms
Min. zárási idő 0,6 MPa-nál (6 bar, 87 psi)	163 ms
Max. tömeg külső megfogó ujjanként	80 g
Üzemi közeg	Sűrített levegő ISO 8573-1:2010 [7:4:4] szerint
Tudnivaló az üzemi/vezérlőközegről	Olajozott üzem lehetséges (további üzemeltetéshez szükséges)
KBK korrózióállósági osztály	2 - mérsékelt korróziós igénybevétel
LABS konformitás	VDMA24364-B1/B2-L
Környezeti hőmérséklet	5 °C...60 °C
A megfogó pofánkénti nyitóerő 0,6 MPa (6 bar, 87 psi) nyomáson	63 N

Jellemző	Érték
A megfogó pofánkénti záróerő 0,6 MPa (6 bar, 87 psi) nyomáson	79 N
Tehetlenségi nyomaték	6.69 kgcm <sup>2</sup>
Megfogó pofa Fz max. statikus ereje	500 N
Megfogó pofa max. statikus Mx nyomatéka	35 Nm
Max. statikus My nyomaték a megfogó pofánál	35 Nm
Max. statikus Mz nyomaték a megfogó pofánál	35 Nm
Vezető elemek utánkenési intervalluma	5 Mio SP
Terméksúly	440 g
Rögzítés módja	belső menettel és központosító hüvellyel átmenő furattal és központosító hüvellyel
Pneumatikus csatlakozó	M5
Alapanyaggal kapcsolatos megjegyzések	RoHS-kompatibilis
Ház alapanyaga	Kovácsolt alumíniumötvözet, simára eloxált
Megfogó pofák alapanyaga	Acél, edzett