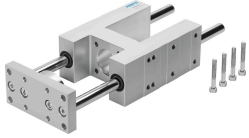


Vezetőegység FEN-25- -KF

Cikkszám: 33483

FESTO



Adatlap

Jellemző	Érték
Méret	25
Löklet	2 mm...250 mm
Beépítési helyzet	tetszés szerint
Vezető	Golyóscsapágyas vezető
Szerkezeti felépítés	Vezető
Robbanásvédelem	1. zóna (ATEX) 2. zóna (ATEX) 21. zóna (ATEX) 22. zóna (ATEX)
LABS konformitás	VDMA24364-B2-L
Környezeti hőmérséklet	-20 °C...80 °C
Max. erő Fy	520 N
Max. erő Fy, statikus	830 N
Max. Fz erő	520 N
Max. Fz erő, statikus	830 N
Max. Mx nyomaték	15 Nm
Statikus Mx max. nyomaték	24 Nm
Max. My nyomaték	20 Nm
Max. My statikus nyomaték	31 Nm
Max. Mz nyomaték	20 Nm
Max. nyomaték Mz, statikus	31 Nm
Tolóerő	15 N
Többlet mozgatott tömeg 10 mm löketenként	12 g
Alapsúly 0 mm löket esetén	813 g
Súlytöbblet 10 mm löketenként	12 g
A mozgatott tömeg súlypontja 0 mm löket esetén	42 mm
Többlet, mozgatott tömeg súlypontja 10 mm löketenként	4.7 mm
Rögzítés módja	belső menettel
Alapanyaggal kapcsolatos megjegyzések	RoHS-kompatibilis
Vezetőelem alapanyaga	Edzett acél
Ház alapanyaga	Kovácsolt alumíniumötvözet, eloxált
Járomlap alapanyaga	Kovácsolt alumíniumötvözet, eloxált