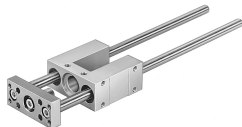


# Vezetőegység FEN-12/16- -KF

Cikkszám: 33481

FESTO



## Adatlap

Jellemző	Érték
Méret	12/16
Löklet	1 mm...200 mm
Beépítési helyzet	tetszés szerint
Vezető	Golyóscsapágyas vezető
Szerkezeti felépítés	Vezető
Robbanásvédelem	1. zóna (ATEX) 2. zóna (ATEX) 21. zóna (ATEX) 22. zóna (ATEX)
LABS konformitás	VDMA24364-B2-L
Környezeti hőmérséklet	-20 °C...80 °C
Max. erő Fy	520 N
Max. erő Fy, statikus	830 N
Max. Fz erő	520 N
Max. Fz erő, statikus	830 N
Max. Mx nyomaték	12 Nm
Statikus Mx max. nyomaték	20 Nm
Max. My nyomaték	7 Nm
Max. My statikus nyomaték	12 Nm
Max. Mz nyomaték	7 Nm
Max. nyomaték Mz, statikus	12 Nm
Tolóerő	15 N
Többlet mozgatott tömeg 10 mm löketenként	12 g
Alapsúly 0 mm löket esetén	429 g
Súlytöbblet 10 mm löketenként	12 g
A mozgatott tömeg súlypontja 0 mm löket esetén	40 mm
Többlet, mozgatott tömeg súlypontja 10 mm löketenként	4.9 mm
Rögzítés módja	belső menettel
Alapanyaggal kapcsolatos megjegyzések	RoHS-kompatibilis
Vezetőelem alapanyaga	Edzett acél
Ház alapanyaga	Kovácsolt alumíniumötvözet, eloxált
Járomlap alapanyaga	Kovácsolt alumíniumötvözet, eloxált