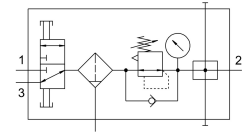


Sűrítettlevegő-előkészítő egység kombináció LFR-1/4-DB-7-MINI-KB-MPA **FESTO**

Cikkszám: 3339283



Adatlap

Jellemző	Érték
Méret	Mini
Szélesség	88 mm
Távozó levegő funkció	nem fojtható
Sorozat	DB
Működtetés módja	kézi
Aktuátor biztosítás	Lakat (opcionális) Forgatógomb rögzítéssel
Beépítési helyzet	függőleges +/- 5 °
Szűrőfinomság	40 l μ m
Kondenzátum leeresztő	Kézzel forgatható
Szerkezeti felépítés	bekapcsoló szelep - szűrőszabályozó - elosztó modul
Max. kondenzátummennyiség	13 ml
Szabályozó funkció	Állandó kimeneti nyomás szekunder légtelenítéssel visszaáramlási magatartással előnyomás kompenzáció nélkül
Nyomáskijelző	manométerrel
Üzemi nyomás	0.15 MPa...1 MPa 1.5 bar...10 bar 21 psi...145 psi
Nyomásszabályozási tartomány	0.05 MPa...0.7 MPa 7.5 psi...105 psi
Nyomásszabályozó-tartomány	0.5 bar...7 bar
Max. nyomáshiszterézis	0.5 bar
Max. normál térfogatáram	2500 l/min
Normál névleges átfolyás	1900 l/min
Üzemi közeg	Sűrített levegő ISO 8573-1: 2010 [7:9:4] szerint
Tudnivaló az üzemi/vezérlőközegről	Olajozott üzem nem lehetséges
KBK korrózióállósági osztály	1 - alacsony korrózióknak való kitétség
LABS konformitás	VDMA24364-B1/B2-L
Csapágyhőmérséklet	-5 °C...50 °C
Levegőtisztasági osztály a kimenetnél	Sűrített levegő ISO 8573-1:2010 [7:8:4] szerint
Közeghőmérséklet	-5 °C...50 °C

Jellemző	Érték
Környezeti hőmérséklet	-5 °C...50 °C
Terméksúly	270 g
Rögzítés módja	választhatóan: Vezetékbeszerelés átmenő furattal felerősítővel
Manométer csatlakozója	G1/8
1. pneumatikus csatlakozás	G1/4
2. pneumatikus csatlakozó	G1/4
3. pneumatikus csatlakozás	G1/4
Alapanyaggal kapcsolatos megjegyzések	RoHS-kompatibilis
Tömítések alapanyaga	NBR
Bekapcsoló szelep tömítésének alapanyaga	FPM
Forgatógomb alapanyaga	POM
Szűrő alapanyaga	PE
Ház alapanyaga	Megerősített PA
Hengeres tolattyú alapanyaga	POM
Tartály alapanyaga	PC