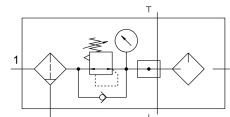
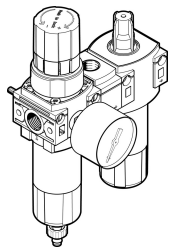


Sűrítettlevegő-előkészítő egység kombináció FRC-1/4-DB-7-MINI-KA-MPA **FESTO**

Cikkszám: 3339282



Adatlap

Jellemző	Érték
Méret	Mini
Szélesség	108 mm
Távozó levegő funkció	nem fojtható
Sorozat	DB
Aktuátor biztosítás	Forgatógomb rögzítéssel
Beépítési helyzet	függőleges +/- 5 °
Kondenzátum leeresztő	Kézzel forgatható
Szerkezeti felépítés	Szűrőszabályozó - elosztó modul - olajozó
Max. kondenzátummennyiség	13 ml
Szűrőfinomság	40 µm
Szabályozó funkció	Állandó kimeneti nyomás szekunder légtelenítéssel visszaáramlási magatartással előnyomás kompenzáció nélkül
Nyomáskijelző	manométerrel
Üzemi nyomás	0.15 MPa...1 MPa 1.5 bar...10 bar
Nyomásszabályozó-tartomány	0.5 bar...7 bar
Max. nyomáshiszterézis	0.5 bar
Max. normál térfogatáram	2500 l/min
Normál névleges átfolyás	700 l/min
Üzemi közeg	Sűrített levegő ISO 8573-1: 2010 [7:9:4] szerint
Tudnivaló az üzemi/vezérlőközegről	Olajozott üzem nem lehetséges
Jóváhagyott olajok	Festo speciális olaj 1 literes tartályban Rendelési kód: 152 811 OFSW-32 ARAL Vitam GF 32 ESSO Nuto H 32 MOBIL DTE 24 SHELL Tellus Oil DO 32 Viszkozitási tartomány 32 mm ² /s 40°C-on Viszkozitási tartomány 32 mm ² /s (cSt) 40 °C-on
KBK korrózióállósági osztály	1 - alacsony korrózióknak való kitétség
LABS konformitás	VDMA24364-B1/B2-L
Csapághőmérséklet	-5 °C...50 °C

Jellemző	Érték
Levegőtisztasági osztály a kimenetnél	Sűrített levegő ISO 8573-1: 2010 [7:9:-] szerint
Közeghőmérséklet	-5 °C...50 °C
Olajviszkózitás	ISO VG 32
Környezeti hőmérséklet	-5 °C...50 °C
Terméksúly	285 g
Rögzítés módja	választhatóan: Vezetékeszerelés átmenő furattal felerősítővel
Manométer csatlakozója	G1/8
1. pneumatikus csatlakozás	G1/4
2. pneumatikus csatlakozó	G1/4
3. pneumatikus csatlakozás	G1/4
Alapanyaggal kapcsolatos megjegyzések	RoHS-kompatibilis
Tömítések alapanyaga	NBR
Forgatógomb alapanyaga	POM
Szűrő alapanyaga	PE
Ház alapanyaga	Megerősített PA
Tartály alapanyaga	PC