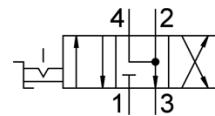
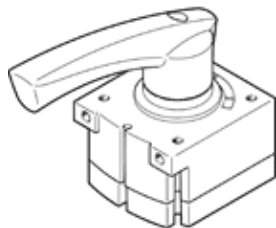


kézikaros szelep

VHER-H-B43E-B-G12

Cikkszám: 3192068

FESTO



Adatlap

Jellemző	Érték
Szelep funkció	4/3 lefűvott
Működtetés fajtája	kézi
Méret	80 mm
Normál névleges átáramlás	3,800 l/min
Üzemi nyomás	0 ... 10 bar
Útmutatás az üzemi nyomáshoz	Vacuum operation at port 3 only Kétnyomású üzemmód esetén az 1. csatlakozásnál legyen nagyobb a nyomás, mint a 3. csatlakozásnál
Konstrukciós felépítés	Forgó tolattyús szelep
Névleges méret	12 mm
Lefűvás funkció	fojtható
Használati útmutató	csak kézzel működtesse
Tömítési elv	kemény
Vezérlési fajta	közvetlen
Áramlási irány	nem visszafordítható
Átfedési szabadság	igen
Kapcsolási pozíció jelző	tartozékokkal
Üzemi közeg	Sűrített levegő ISO 8573-1:2010 [7:4:4] szerint
Megjegyzés az üzemi- és a vezérlő közeghez	Olajozott üzemelés lehetséges (a további működéshez szükséges)
KBK korrózióállósági osztály	2 - mérsékelt korróziós károsodás
PWIS conformity	VDMA24364-B1/B2-L
Közeg hőmérséklet	-20 ... 80 °C
Környezeti hőmérséklet	-20 ... 80 °C
Működtető nyomaték	5 Nm
Gyártmány súlya	860 g
Felfogási mód	Előlapra szerelés átmenő furattal választható/egyéb
Pneumatikus csatlakozás 1	G1/2
Pneumatikus csatlakozás 2	G1/2
Pneumatikus csatlakozás 3	G1/2
Pneumatikus csatlakozás 4	G1/2
Anyag megjegyzés	RoHS konform
Material seals	NBR
Material housing	Alumínium présöntvény
Material lever	Alumínium présöntvény