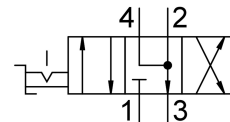
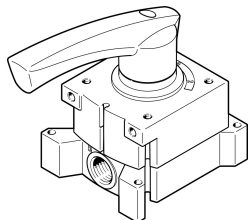


Kézkaros szelep VHER-H-B43E-G12

Cikkszám: 3192067

FESTO



Adatlap

Jellemző	Érték
Szelepfunkció	4/3 légtelenített
Működtetés módja	kézi
Szélesség	95 mm
Normál névleges átfolyás	3200 l/min
Pneumatikus munkacsatlakozás	G1/2
Üzemi nyomás	0 bar...10 bar
Üzemi nyomással kapcsolatos megjegyzés	Vákuumüzem a 3. csatlakozónál Kétnyomású üzemmódban az 1. csatlakozón a nyomásnak nagyobbak kell lennie, mint a 3. csatlakozón.
Szerkezeti felépítés	forgó csúszka
Névleges szélesség	12 mm
Távozó levegő funkció	fojtható
Használati útmutató	csak kézzel működtesse
Tömítés elve	kemény
Vezérlés módja	közvetlen
Áramlásirány	nem reverzibilis
Nincs átfedés	igen
Kapcsolóállás-kijelző	tartozékokkal
Üzemi közeg	Sűrített levegő ISO 8573-1:2010 [7:4:4] szerint
Tudnivaló az üzemi/vezérlőközegről	Olajozott üzem lehetséges (további üzemeltetéshez szükséges)
KBK korrózióállósági osztály	2 - mérsékelt korróziós igénybevétel
LABS konformitás	VDMA24364-B1/B2-L
Közeghőmérséklet	-20 °C...80 °C
Környezeti hőmérséklet	-20 °C...80 °C
Működtetési nyomaték	5 Nm
Terméksúly	1010 g
Rögzítés módja	választhatóan: Előlap rögzítés átmenő furattal
1. pneumatikus csatlakozás	G1/2
2. pneumatikus csatlakozó	G1/2
3. pneumatikus csatlakozás	G1/2

Jellemző	Érték
4. pneumatikus csatlakozó	G1/2
Alapanyaggal kapcsolatos megjegyzések	RoHS-kompatibilis
Tömítések alapanyaga	NBR
Ház alapanyaga	Alumínium présöntvény
Kar alapanyaga	Alumínium présöntvény