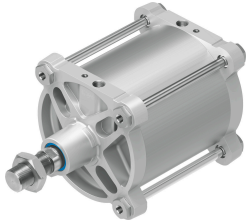


Szabványos henger DSBG-320- -PPVA-N3

Cikkszám: 3150987

FESTO



Adatlap

Jellemző	Érték
Löklet	1 mm...2250 mm
Dugattyú Ø	320 mm
Dugattyúrúd menete	M48x2
Csillapítás	pneumatikus csillapítás, mindkét oldalon beállítható
Beépítési helyzet	tetszés szerint
Dugattyúrúdvég	Külső menet
Szerkezeti felépítés	Dugattyú Dugattyúrúd Összehúzócsavar Hengercső
Pozíciófelismerés	közelítéskapcsolóhoz
Változatok	egyoldali dugattyúrúd
Üzemi nyomás	0.06 MPa...1 MPa 0.6 bar...10 bar
Működési mód	kettős működésű
Üzemi közeg	Sűrített levegő ISO 8573-1:2010 [7:4:4] szerint
Tudnivaló az üzemi/vezérlőközegről	Olajozott üzem lehetséges (további üzemeltetéshez szükséges)
KBK korrózióállósági osztály	2 - mérsékelt korróziós igénybevétel
LABS konformitás	VDMA24364-B1/B2-L
Környezeti hőmérséklet	-20 °C...80 °C
Csillapítási hossz	65 mm
Csillapítási hossz kitolva	65 mm
Csillapítási hossz behúzva	65 mm
Elméleti erő 0,6 MPa (6 bar, 87 psi) esetén, visszaáramlás	46385 N
Elméleti erő 0,6 MPa-nál (6 bar, 87 psi), előre	48255 N
Mozgatott tömeg 0 mm löket esetén	16912 g
Többlet mozgatott tömeg 10 mm löketenként	249 g
Alapsúly 0 mm löket esetén	50231 g
Súlytöbblet 10 mm löketenként	623 g
Rögzítés módja	választhatóan: belső menettel tartozékkal
Pneumatikus csatlakozó	G1

Jellemző	Érték
Alapanyaggal kapcsolatos megjegyzések	RoHS-kompatibilis
Fedél alapanyaga	Alumínium öntvény, bevonatos
Dugattyú tömítés alapanyaga	NBR
Dugattyú alapanyaga	Alumínium öntvény
Dugattyúrúd alapanyaga	erősen ötvözött acél
Dugattyúrúd-tömítéslevező alapanyaga	NBR
Puffer tömítés alapanyaga	TPE-U(PU)
Puffer dugattyú alapanyaga	POM
Hengercső alapanyaga	Kovácsolt alumíniumötvözet, simára eloxált
Anyacsavar alapanyaga	Acél, horganyzott
Csapágy alapanyaga	Fém-műanyag kompozit
Peremes anya alapanyaga	Acél, horganyzott
Összehúzócsavar alapanyaga	erősen ötvözött acél