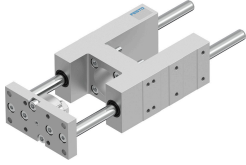


Vezetőegység EAGF-V2-KF-32-

Cikkszám: 3038083

FESTO



Adatlap

Jellemző	Érték
Méret	32
Löklet	1 mm...500 mm
Irányváltási holtjáték	0 lmm
Beépítési helyzet	tetszés szerint
Vezető	Golyóscsapágyas vezető
Szerkezeti felépítés	Vezető
KBK korrózióállósági osztály	0 - nincs korróziós igénybevétel
LABS konformitás	VDMA24364-B2-L
Környezeti hőmérséklet	-20 °C...80 °C
Max. erő Fy	750 N
Max. erő Fy, statikus	1020 N
Max. Fz erő	750 N
Max. Fz erő, statikus	1020 N
Max. Mx nyomaték	28 Nm
Statikus Mx max. nyomaték	38 Nm
Max. My nyomaték	34 Nm
Max. My statikus nyomaték	46 Nm
Max. Mz nyomaték	34 Nm
Max. nyomaték Mz, statikus	46 Nm
Tolóerő	15 N
Mozgatott tömeg 0 mm löklet esetén	724 g
Alapsúly 0 mm löklet esetén	1685 g
Súlytöbblet 10 mm lökletenként	18 g
Többlet mozgatott tömeg 10 mm lökletenként	18 g
A mozgatott tömeg súlypontja 0 mm löklet esetén	30 mm
Többlet, mozgatott tömeg súlypontja 10 mm lökletenként	4.1 mm
Rögzítés módja	belső menettel
Alapanyaggal kapcsolatos megjegyzések	RoHS-kompatibilis
Vezetőelem alapanyaga	Edzett acél
Ház alapanyaga	Kovácsolt alumínium ötvözet eloxált
Járomlap alapanyaga	Acél

