

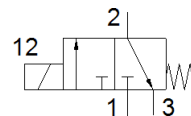
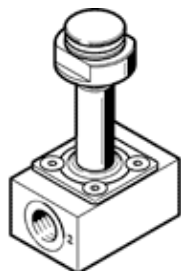
szelep

VOFD-L12T-M32-MN-G14-8-F19

Cikkszám: 3013904

FESTO

directly controlled, 1.2 mm nominal width, F19 armature system.



Adatlap

Jellemző	Érték
Szelep funkció	3/2 zárt monostabil
Működtetés fajtája	elektromos
Méret	50 mm
Normál névleges átáramlás	52 l/min
Operating pressure MPa	0 ... 0.8 MPa
Üzemi nyomás	0 ... 8 bar
Konstrukciós felépítés	közvetlen vezérlésű üléses szelep
Visszaállítás fajtája	mechanikus rugó
Védettség	IP65
Névleges méret	1.2 mm
Tömítési elv	lágý
Beépítési helyzet	tetszőleges
Kézi segédműködtetés	nincs
Vezérlési fajta	közvetlen
Áramlási irány	nem visszafordítható
Vákuumra alkalmas	igen
b érték	0.2
C érték	0.44 l/sbar
Átáramlás Kv nyomás alá helyezés	0.04 m3/h
Átáramlás Kv lefúvás	0.04 m3/h
Normál névleges átáramlás 2-3	49 l/min
Kapcsolási idő ki	60 ms
Kapcsolási idő be	40 ms
Üzemi közeg	Druckl. ISO8573-1:2010[7:2:2]
KBK korrózióállósági osztály	4 - különösen erős korróziós károsodás
PWIS conformity	VDMA24364 zone III
Közeg hőmérséklet	-25 ... 60 °C
Környezeti hőmérséklet	-25 ... 60 °C
Gyártmány súlya	170 g
Pneumatikus csatlakozás 1	G1/4
Pneumatikus csatlakozás 2	G1/4
Pneumatikus csatlakozás 3	G1/4
Anyag megjegyzés	RoHS konform
Material seals	NBR
Material housing	Alumínium, ematal bevonatos