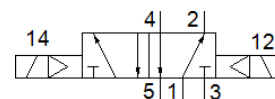
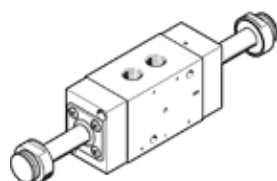


alapszelep

VOFC-L-B52-G14-F9-A

Cikkszám: 2820407

FESTO



Adatlap

Jellemző	Érték
Szelep funkció	5/2 bistabil
Működtetés fajtája	elektromos
Méret	40 mm
Normál névleges átáramlás	850 l/min
Üzemi nyomás	2 ... 8 bar
Konstruktív felépítés	Lágyan kapcsoló tolattyús szelep
Védettség	IP65
Névleges méret	6 mm
Tömítési elv	lágý
Beépítési helyzet	tetszőleges
Kézi segédműködtetés	nincs
Vezérlési fajta	elővezérelt
Vezérlő levegő ellátás	belső
Áramlási irány	nem visszafordítható
Az integrált biztonság elvárt szintje (SIL)	SIL 2 high demand mode-ig A terméket SRP/CS-ben SIL 2 Low Demand-ig lehet alkalmazni
Átáramlás Kv nyomás alá helyezés	0.65 m ³ /h
Átáramlás Kv lefűvás	0.65 m ³ /h
Max. kapcsolási frekvencia	1 Hz
Kapcsolási idő ki	20 ms
Kapcsolási idő be	< 1,000 ms
Ciklusidő	100%
Üzemi közeg	Sűrített levegő ISO8573-1:2010 [-:-:-] szerint
KBK korrózióállósági osztály	4
Közeg hőmérséklet	-25 ... 60 °C
Környezeti hőmérséklet	-25 ... 60 °C
Gyártmány súlya	670 g
Pneumatikus csatlakozás 1	G1/4
Pneumatikus csatlakozás 2	G1/4
Pneumatikus csatlakozás 3	G1/4
Pneumatikus csatlakozás 4	G1/4
Anyag megjegyzés	LABS-tartalmú anyagokat tartalmaz RoHS konform
Anyag információ, tömítések	NBR
Anyag információ, ház	Alumínium keményzománcozott