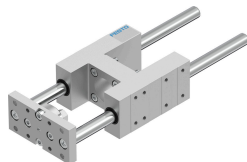


Vezetőegység EAGF-V2-KF-50-200

Cikkszám: 2784152

FESTO



Adatlap

Jellemző	Érték
Méret	50
Löket	200 mm
Irányváltási holtjáték	0 lmm
Beépítési helyzet	tetszés szerint
Vezető	Golyóscsapágyas vezető
Szerkezeti felépítés	Vezető
KBK korrózióállósági osztály	0 - nincs korróziós igénybevétel
LABS konformitás	VDMA24364-B2-L
Környezeti hőmérséklet	-20 °C...80 °C
Max. erő Fy	1260 N
Max. erő Fy, statikus	1600 N
Max. Fz erő	1260 N
Max. Fz erő, statikus	1600 N
Max. Mx nyomaték	65 Nm
Statikus Mx max. nyomaték	83 Nm
Max. My nyomaték	70 Nm
Max. My statikus nyomaték	89 Nm
Max. Mz nyomaték	70 Nm
Max. nyomaték Mz, statikus	89 Nm
Tolóerő	15 N
Mozgatott tömeg	1995 g
Terméksúly	5039 g
A mozgatott tömeg súlypontja 0 mm löket esetén	46 mm
Többlet, mozgatott tömeg súlypontja 10 mm löketenként	4.3 mm
Rögzítés módja	belső menettel
Alapanyaggal kapcsolatos megjegyzések	RoHS-kompatibilis
Vezetőelem alapanyaga	Edzett acél
Ház alapanyaga	Kovácsolt alumínium ötvözet eloxált
Járomlap alapanyaga	Acél