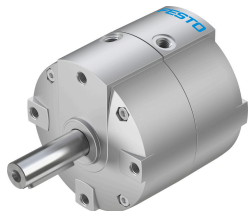


# Fordító hajtómű DRVS-40-180-P-EX4

Cikkszám: 2536500

FESTO



## Adatlap

Jellemző	Érték
Méret	40
Csillapítási szög	0.5 deg
Elfordítási szög	0 deg...180 deg
Megengedett ütközési sugár	40 mm
Csillapítás	elasztikus csillapítógyűrűk/-lapok mindkét oldalon
Beépítési helyzet	tetszés szerint
Működési mód	kettős működésű
Szerkezeti felépítés	Szárnylapát modul
Pozíciófelismerés	közelítéskapcsolóhoz
Változatok	Tengelycsonk
Üzemi nyomás	0.2 MPa...0.8 MPa 2 bar...8 bar
Max. elfordulási frekvencia 0,6 MPa (6 bar, 87 psi) esetén	3 Hz
Ismétlési pontosság	1 deg
CE-jelölés (lásd a megfelelőségi nyilatkozatot)	az EU robbanásvédelmi irányelve (ATEX) szerint
UKCA-jelölés (lásd a megfelelőségi nyilatkozatot)	az Egyesült Királyság EX előírásai szerint
Robbanásvédelem, EU-n kívüli engedély	EPL Db (GB) EPL Gb (GB)
Robbanásvédelem	1. zóna (ATEX) 1. zóna (UKEX) 2. zóna (ATEX) 21. zóna (ATEX) 21. zóna (UKEX) 22. zóna (ATEX)
ATEX-kategória, gáz	II 2G
ATEX-kategória, por	II 2D
Robbanóképes gázok elleni védelem	Ex h IIC T4 Gb X
Robbanóképes porok elleni védelem	Ex h IIIC T120°C Db X
Ex környezeti hőmérséklet	0°C ≤ Ta ≤ +60°C
Üzemi közeg	Sűrített levegő ISO 8573-1:2010 [7:4:4] szerint
Tudnivaló az üzemi/vezérlőközegről	Olajozott üzem lehetséges (további üzemeltetéshez szükséges)
KBK korrózióállósági osztály	1 - alacsony korrózióinak való kitétség
LABS konformitás	VDMA24364-B2-L

Jellemző	Érték
Környezeti hőmérséklet	0 °C...60 °C
Max. ütközőerő	650 N
Max. axiális erő	120 N
Max. radiális erő	350 N
Elméleti nyomaték 0,6 MPa-nál (6 bar, 87 psi)	20 Nm
Megengedett tehetetlenségi nyomaték	0.035 kgm <sup>2</sup>
Terméksúly	1500 g
Rögzítés módja	belső menettel
Pneumatikus csatlakozó	G1/8
Alapanyaggal kapcsolatos megjegyzések	RoHS-kompatibilis
Hajtótengely alapanyaga	Nikkelezett acél
Tömítések alapanyaga	TPE-U(PU)
Ház alapanyaga	Alumínium présöntvény, lakkozott