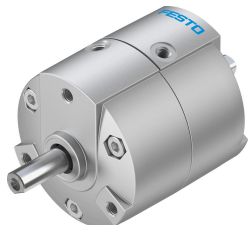


Fordító hajtómű DRVS-16-270-P-EX4

Cikkszám: 2536492

FESTO



Adatlap

Jellemző	Érték
Méret	16
Csillapítási szög	0.5 deg
Elfordítási szög	0 deg...270 deg
Megengedett ütközési sugár	17 mm
Csillapítás	elasztikus csillapítógyűrűk/-lapok mindkét oldalon
Beépítési helyzet	tetszés szerint
Működési mód	kettős működésű
Szerkezeti felépítés	Szárnylapát modul
Pozíciófelismerés	közelítéskapcsolóhoz
Változatok	Tengelycsonk
Üzemi nyomás	0.25 MPa...0.8 MPa 2.5 bar...8 bar
Max. elfordulási frekvencia 0,6 MPa (6 bar, 87 psi) esetén	2 Hz
Ismétlési pontosság	1 deg
CE-jelölés (lásd a megfelelőségi nyilatkozatot)	az EU robbanásvédelmi irányelve (ATEX) szerint
UKCA-jelölés (lásd a megfelelőségi nyilatkozatot)	az Egyesült Királyság EX előírásai szerint
Robbanásvédelem, EU-n kívüli engedély	EPL Db (GB) EPL Gb (GB)
Robbanásvédelem	1. zóna (ATEX) 1. zóna (UKEX) 2. zóna (ATEX) 21. zóna (ATEX) 21. zóna (UKEX) 22. zóna (ATEX)
ATEX-kategória, gáz	II 2G
ATEX-kategória, por	II 2D
Robbanóképes gázok elleni védelem	Ex h IIC T4 Gb X
Robbanóképes porok elleni védelem	Ex h IIIC T120°C Db X
Ex környezeti hőmérséklet	0°C ≤ Ta ≤ +60°C
Üzemi közeg	Sűrített levegő ISO 8573-1:2010 [7:4:4] szerint
Tudnivaló az üzemi/vezérlőközegről	Olajozott üzem lehetséges (további üzemeltetéshez szükséges)
KBK korrózióállósági osztály	1 - alacsony korrózióinak való kitétség
LABS konformitás	VDMA24364-B2-L

Jellemző	Érték
Környezeti hőmérséklet	0 °C...60 °C
Max. ütközőerő	160 N
Max. axiális erő	25 N
Max. radiális erő	30 N
Elméleti nyomaték 0,6 MPa-nál (6 bar, 87 psi)	2 Nm
Megengedett tehetetlenségi nyomaték	0.01 kgm ²
Terméksúly	268 g
Rögzítés módja	belső menettel
Pneumatikus csatlakozó	M5
Alapanyaggal kapcsolatos megjegyzések	RoHS-kompatibilis
Hajtótengely alapanyaga	Nikkelezett acél
Tömítések alapanyaga	TPE-U(PU)
Ház alapanyaga	Alumínium présöntvény, lakkozott