

lineáris hajtómű

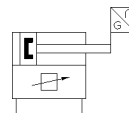
DFPI-160- -ND2P-C1V-NB3P-A

Cikkszám: 2201101

FESTO

with integrated electropneumatic positioner, double-acting, piston diameter 160 mm, mounting interfaces to ISO 15552 on bearing and end caps, electric/pneumatic connection via metallic female socket and connecting cable NHSB (accessories), 4-wire, 24 VDC power supply, setpoint input 4...20 mA, position feedback signal 4...20 mA, advancing piston rod safety position.

Minta ábrázolás



Adatlap

Jellemző	Érték
Állítómű mérete	160
Löklet	40 ... 990 mm
Dugattyú átmérő	160 mm
A következő szabványon alapul:	ISO 15552
Csillapítás	nincs csillapítás
Beépítési helyzet	tetszőleges
Működési mód	kettősműködésű
Konstruktív felépítés	Dugattyú Dugattyúrúd Húzó rúd Hengercső
Pozíció felismerés	elmozdulás mérő rendszer beépítve
Mérési elv: elmozdulás mérő rendszer	Potenciométer
Polaritás felcserélése elleni védelem	üzemi feszültséghez alapjelhez inicializáló csatlakozás
Operating pressure MPa	0.3 ... 0.8 MPa
Üzemi nyomás	3 ... 8 bar
Operating pressure	43.5 ... 116 psi
Nominal operating pressure	0.6 MPa
Névleges üzemi nyomás	6 bar
Nominal operating pressure (psi)	87 psi
Analóg kimenet	4 - 20 mA
Üzemi feszültségtartomány DC	21.6 ... 26.4 V
Max. áramfelvétel	220 mA
Névleges üzemi feszültség, DC	24 V
Alapjel bemenet	4 ... 20 mA
Engedély	RCM Mark
KC mark	KC-EMV
CE jel (lásd konformitási nyilatkozat)	EU-EMV-irányelv szerint EU-Ex-robbanás elleni védelem irányelv (ATEX) szerint in accordance with EU RoHS directive
UKCA marking (see declaration of conformity)	To UK instructions for EMC To UK EX instructions To UK RoHS instructions
Robbanásvédelmi tanúsítvány az EU-n kívül	EPL Dc (GB) EPL Gc (GB)
ATEX-kategória Gáz	II 3G
ATEX-kategória Por	II 3D
Gyújtószikra védelem típusa Gáz	Ex ec IIC T4 X Gc

Jellemző	Érték
Gyújtószikra védelem típusa Por	Ex tc IIIC T120°C X Dc
Nem robbanásveszélyes környezeti hőmérséklet	-5 °C ≤ Ta ≤ +50 °C
Üzemi közeg	Sűrített levegő ISO 8573-1:2010 [7:4:4] szerint
Megjegyzés az üzemi- és a vezérlő közeghez	Olajozott üzemelés lehetséges (a további működéshöz szükséges)
Tartós ütésállóság DIN/IEC 68 Teil 2-82 szerint	2-es szigorúsági szint szerint ellenőrizve
PWIS conformity	VDMA24364 zone III
Tárolási hőmérséklet	-5 ... 50 °C
Közeg hőmérséklet	-5 ... 40 °C
Relatív légnedvesség	5 - 100 % kondenzálódó
Védettség	IP65 IP67 IP69K NEMA 4
Rezgésállóság DIN/IEC 68 Teil 2-6 szerint	2-es szigorúsági szint szerint ellenőrizve
Környezeti hőmérséklet	-5 ... 50 °C
Theoretical force at 0.6 MPa (6 bar, 87 psi), retracting	11,581 N
Theoretical force at 0.6 MPa (6 bar, 87 psi), advance	12,064 N
Levegőfogyasztás visszafutásnál 10 löketmm-ként	1.351 l
Levegőfogyasztás előrefutásnál 10 löketmm-ként	1.407 l
Mozgatott tömeg 0 mm löketnél	3,700 g
Kiegészítő tömeg 10 mm löketenként	89 g
Alapsúly 0 mm löketnél	14,330 g
Kiegészítő tömeg 10 mm löketenként	200 g
Analóg kimenet pontossága	1 %FS
Holttér mérete	1 %FS
FS hiszterézis	1 %FS
Pozícionálási pontosság	1,0% FS
Ismétlési pontosság ± %FS-ben	1 %FS
Elektromos csatlakozás	5 sarkú Egyenes dugó/csavaros kapocs With specific accessories
Pneumatikus csatlakozás	8 mm külső átmérőjű csőhöz 10 mm külső átmérőjű csőhöz With specific accessories
Anyag megjegyzés	RoHS konform
Material of end caps	Alakítható alumíniumötvözetek, bevonattal
Material underneath cover	Die-cast aluminium, coated
Material piston rod	erősen ötvözött acél, rozsdamentes
Material piston rod wiper seal	NBR
Material screws	Acél, bevonattal erősen ötvözött acél, rozsdamentes
Material static seals	NBR
Material tie rod	erősen ötvözött acél, rozsdamentes
Material cylinder barrel	Smooth-anodised wrought aluminium alloy