

mágnesszelep

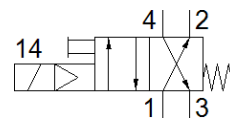
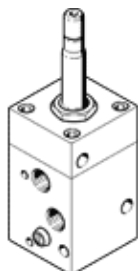
MCH-4-1/4

Cikkszám: 2201

Kifutó termék

FESTO

Kifutó típus. 2022-ig szállítható. Alternatív termék: lásd Támogatás portál.



Adatlap

Jellemző	Érték
Szelep funkció	4/2 monostabil
Működtetés fajtája	elektromos
Üzemi nyomás	2 ... 10 bar
Konstruktív felépítés	Tányéros ülék
Visszaállítás fajtája	mechanikus rugó
Védettség	IP65
Tömítési elv	lágý
Vezérlési fajta	elővezérelt
Kapcsolási idő ki	23 ms
Kapcsolási idő be	16 ms
Közeg hőmérséklet	-10 ... 60 °C
Környezeti hőmérséklet	-5 ... 40 °C
Pneumatikus csatlakozás 1	G1/4
Pneumatikus csatlakozás 2	G1/4
Pneumatikus csatlakozás 3	G1/4
Pneumatikus csatlakozás 4	G1/4
Anyag megjegyzés	RoHS konform
Material housing	Alumínium öntvény