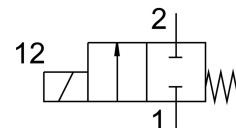


Mágnesszelep MC-2-1/8

Cikkszám: 2187

FESTO



Adatlap

Jellemző	Érték
Szelepfunkció	2/2, zárt, monostabil
Működtetés módja	elektromos
Normál névleges átfolyás	300 l/min
Pneumatikus munkacsatlakozás	G1/8
Üzemi nyomás	-0.095 MPa...0.7 MPa -0.95 bar...7 bar
Szerkezeti felépítés	Ülékes szelep rugós visszatérítéssel
Visszaállítás módja	mechanikus rugó
Védettség	IP65
Névleges szélesség	4 mm
Tömítés elve	lágý
Kézi segédműködtetés	nincs
Vezérlés módja	közvetlen
Áramlásirány	nem reverzibilis
Kikapcsolási idő	20 ms
Bekapcsolási idő	18 ms
Bekapcsolási időtartam	100%
Tekercsparaméterek	110 V AC: 50/60 Hz, 30,0 VA húzóteljesítmény, 22,0 VA tartóteljesítmény 110 V DC: 12,7 W 120 V AC: 60 Hz, 30,0 VA húzóteljesítmény, 22,0 VA tartóteljesítmény 12 V AC: 50 Hz, 30,0 VA húzóteljesítmény, 22,0 VA tartóteljesítmény 12 V DC: 11,7 W 220 V AC: 50/60 Hz, 30,0 VA húzóteljesítmény, 22,0 VA tartóteljesítmény 220 V DC: 15,0 W 240 V AC: 50 Hz, 30,0 VA behúzási teljesítmény, 22,0 VA tartóteljesítmény 240 V DC: 17,9 W 24 V AC: 50 Hz, 30,0 VA húzóteljesítmény, 22,0 VA tartóteljesítmény 24 V DC: 11,0 W 380 V AC: 50/60 Hz, 30,0 VA húzóteljesítmény, 22,0 VA tartóteljesítmény 42 V AC: 50/60 Hz, 30,0 VA húzóteljesítmény, 22,0 VA tartóteljesítmény 42 V DC: 12,0 W 48 V AC: 50 Hz, 30,0 VA húzóteljesítmény, 22,0 VA tartóteljesítmény 96 V DC: 11,0 W
Üzemi közeg	Sűrített levegő ISO 8573-1:2010 [7:4:4] szerint
LABS konformitás	VDMA24364-C1-L

Jellemző	Érték
Csapágyhőmérséklet	-40 °C...100 °C
Közeghőmérséklet	-10 °C...60 °C
Környezeti hőmérséklet	-5 °C...40 °C
Rögzítés módja	átmenő furattal
1. pneumatikus csatlakozás	G1/8
2. pneumatikus csatlakozó	G1/8
Alapanyaggal kapcsolatos megjegyzések	RoHS-kompatibilis