

szervomotor

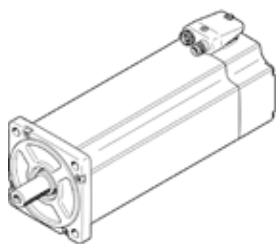
EMME-AS-100-M-HS-ASB

Cikkszám: 2103501

Kifutó termék

[hajtómű nélkül, fékkel.](#)

FESTO



Adatlap

Jellemző	Érték
Környezeti hőmérséklet	-10 ... 40 °C
Tárolási hőmérséklet	-20 ... 70 °C
Relatív légnedvesség	0 - 90 %
A következő szabványnak felel meg:	IEC 60034
Szigetelés védelmi osztály	F
Méretezési osztály EN 60034-1 szerint	S1
Védettség	IP21
Elektromos csatlakoztatástechnika	Csatlakozó
Anyag megjegyzés	RoHS konform
KBK korrózióállósági osztály	0 - nincs korróziós károsodás
PWIS conformity	VDMA24364 zone III
Engedély	RCM Mark c UL us - Recognized (OL)
CE jel (lásd konformitási nyilatkozat)	EU-EMV-irányelv szerint EU kisfeszültségű irányelv szerint in accordance with EU RoHS directive
UKCA marking (see declaration of conformity)	To UK instructions for electrical equipment To UK instructions for EMC To UK RoHS instructions
Névleges üzemi feszültség, DC	565 V
Névleges feszültség, DC	565 V
Tekercs kapcsolási fajta	Belső csillag
Number of pole pairs	3
Nyugalmi állapot forgató nyomaték	7.5 Nm
Névleges forgató nyomaték	6.4 Nm
Forgató nyomaték csúcs	30 Nm
Névleges fordulatszám	3,000 1/min
Max.fordulatszám	3,941 1/min
Motor névleges teljesítménye	2,000 W
Tartós nyugalmi állapoti áram	4.6 A
Névleges áram, motor	4.1 A
Csúcsáram	18.4 A
Motor állandó	1.561 Nm/A
Feszültség állandó, fázis-fázis	101.4 mVmin
Fázis-fázis tekercs ellenállás	3.2 Ohm
Fázis-fázis tekercs inductivitás	12 mH
Teljes hajtómű tehetetlenségi nyomaték	7.2 kgcm ²
Gyártmány súlya	8,550 g
Megengedett tengelyirányú tengelyterhelés	136 N
Megengedett sugárirányú tengelyterhelés	680 N
Forgórész helyzetérzékelő	Abszolút egyfordulatú enkóder
Forgó pozíció enkóder interfész	HIPERFACE®
Forgó pozíció enkóder mérési elv	kapacitív
Rotorpozíció jeladó, fordulatonkénti szinusz-/koszinusz periódusokkal	16

Jellemző	Érték
Rotor pozíció jeladó, tipikus felbontás	12 Bit
Rotorpozíció jeladó, tipikus szögpontosság	20 arcmin
Fék tartási nyomatéka	9 Nm
Üzemi feszültség, DC, fékhez	24 V
Teljesítmény felvétel, fék	18 W
Tehetetlenségi nyomaték, fék	0.654 kgcm ²
Kapcsolási játékok, rögzítőfék	5 millió terhelés nélküli működtetés (súrlódási munka nélkül!)
MTTF, alkomponens	1037 év, rögzítőfék
MTTFd, alkomponens	340 év, rotorhelyzet-jeladó
Energy efficiency	ENEFF (CN) / Class 2