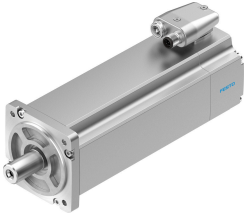


Szervomotor EMME-AS-80-M-HS-AMB

Cikkszám: 2093203

FESTO



Adatlap

Jellemző	Érték
Környezeti hőmérséklet	-10 °C...40 °C
Csapághőmérséklet	-20 °C...70 °C
Relatív páratartalom	0 - 90%
Megfelel a szabványnak	IEC 60034
Szigetelésvédelmi osztály	F
Mérési osztály EN 60034-1 szerint	S1
Védettség	IP21
Elektromos csatlakozástechnika	Csatlakozó
Alapanyaggal kapcsolatos megjegyzések	RoHS-kompatibilis
KBK korrózióállósági osztály	0 - nincs korróziós igénybevétel
LABS konformitás	VDMA24364-Zone III
Engedély	RCM jelzés c UL us - Recognized (OL)
CE-jelölés (lásd a megfelelőségi nyilatkozatot)	EU EMC-irányelv szerint az EU kisfeszültségű berendezésekre vonatkozó irányelve szerint az EU RoHS irányelve szerint
UKCA-jelölés (lásd a megfelelőségi nyilatkozatot)	az Egyesült Királyság EMC-szabályozása szerint az Egyesült Királyság RoHS előírásai szerint az Egyesült Királyság elektromos berendezésekre vonatkozó előírásai szerint
DC névleges üzemi feszültség	565 V
DC névleges feszültség	565 V
Tekercs kapcsolási jellege	Csillag belül
Póluspárok száma	3
Nyugalmi forgatónyomaték	3.5 Nm
Névleges forgatónyomaték	3.2 Nm
Csúcs forgatónyomaték	14 Nm
Névleges fordulatszám	3000 1/min
Max. fordulatszám	4097 1/min
Motor névleges teljesítménye	1000 W
Állandó nyugalmi állapotú áram	2.2 A
Motor névleges árama	2.1 A
Csúcsáramerősség	8.8 A

Jellemző	Érték
Motorállandó	1.524 Nm/A
Fázis-fázis feszültségállandó	97.5 mVmin
Tekercsellenállás, fázis-fázis	9 Ohm
Tekercs induktivitás, fázis-fázis	22.8 mH
Hajtás teljes tehetetlenségi nyomatéka	2.2 kgcm ²
Terméksúly	4350 g
Megengedett axiális tengelyterhelés	72 N
Megengedett radiális tengelyterhelés	360 N
Forgórészjeladó	Encoder absolut multi turn
Forgórészjeladó interfész	HIPERFACE®
A forgórészjeladó mérési elve	kapacitív
A forgórészjeladó szinusz/koszínusz periódusai fordulatonként	16
Forgórészjeladó jellemző felbontása	12 bit
Tipikus forgórészjeladó szögpontosság	20 arcmin
Fék tartónyomatéka	4.5 Nm
Üzemi feszültség, DC, fék	24 V
Fék teljesítményfelvétele	12 W
Fék tehetetlenségi nyomatéka	0.222 kgcm ²
Rögzítőfék kapcsolási holtjátékai	5 millió üresjárat (súrlódás nélkül!)
MTTF, részkomponens	797 év, rögzítőfék
MTTFd, részkomponens	271 év, forgórészjeladó
Energiahatékonyság	ENEFF (CN) / 2. osztály