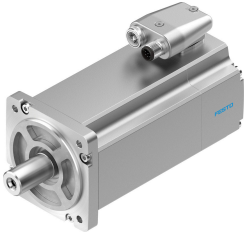


Szervomotor EMME-AS-80-S-HS-AS

Cikkszám: 2093136

FESTO



Adatlap

Jellemző	Érték
Környezeti hőmérséklet	-10 °C...40 °C
Csapághőmérséklet	-20 °C...70 °C
Relatív páratartalom	0 - 90%
Megfelel a szabványnak	IEC 60034
Szigetelésvédelmi osztály	F
Mérési osztály EN 60034-1 szerint	S1
Védettség	IP21
Elektromos csatlakozástechnika	Csatlakozó
Alapanyaggal kapcsolatos megjegyzések	RoHS-kompatibilis
KBK korrózióállósági osztály	0 - nincs korróziós igénybevétel
LABS konformitás	VDMA24364-Zone III
Engedély	RCM jelzés c UL us - Recognized (OL)
CE-jelölés (lásd a megfelelőségi nyilatkozatot)	EU EMC-irányelv szerint az EU kisfeszültségű berendezésekre vonatkozó irányelve szerint az EU RoHS irányelve szerint
UKCA-jelölés (lásd a megfelelőségi nyilatkozatot)	az Egyesült Királyság EMC-szabályozása szerint az Egyesült Királyság RoHS előírásai szerint az Egyesült Királyság elektromos berendezésekre vonatkozó előírásai szerint
DC névleges üzemi feszültség	565 V
DC névleges feszültség	565 V
Tekercs kapcsolási jellege	Csillag belül
Póluspárok száma	3
Nyugalmi forgatónyomaték	2.8 Nm
Névleges forgatónyomaték	2.3 Nm
Csúcs forgatónyomaték	11.2 Nm
Névleges fordulatszám	3000 1/min
Max. fordulatszám	4192 1/min
Motor névleges teljesítménye	720 W
Állandó nyugalmi állapotú áram	1.8 A
Motor névleges árama	1.6 A
Csúcsáramerősség	7.2 A

Jellemző	Érték
Motorállandó	1.438 Nm/A
Fázis-fázis feszültségállandó	95.3 mVmin
Tekercsellenállás, fázis-fázis	14.2 Ohm
Tekercs induktivitás, fázis-fázis	30 mH
Hajtás teljes tehetetlenségi nyomatéka	1.4 kgcm ²
Terméksúly	3050 g
Megengedett axiális tengelyterhelés	70 N
Megengedett radiális tengelyterhelés	350 N
Forgórészjeladó	Encoder absolut single turn
Forgórészjeladó interfész	HIPERFACE®
A forgórészjeladó mérési elve	kapacitív
A forgórészjeladó szinusz/koszinusz periódusai fordulatonként	16
Forgórészjeladó jellemző felbontása	12 bit
Tipikus forgórészjeladó szögpontosság	20 arcmin
MTTFd, részkomponens	340 év, forgórészjeladó
Energiahatékonyság	ENEFF (CN) / 2. osztály