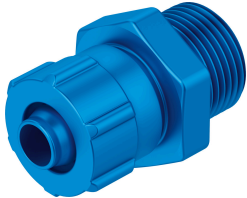


# Gyorscsatlakozó CK-1/4-PK-6

Cikkszám: 2030

FESTO



## Adatlap

| Jellemző                                     | Érték  |
|--|--|
| Névleges szélesség                           | 4.9 mm   |
| Tömítés típusa a becsavarható tengelycsapon  | Tömítőgyűrű  |
| Beépítési helyzet                            | tetszés szerint  |
| Kialakítás                                   | egyenes forma  |
| Kötegméret                                   | 10   |
| Üzemi nyomás teljes hőmérsékleti tartományon | -0.095 MPa...1 MPa<br>-0.95 bar...10 bar   |
| Üzemi nyomás teljes hőmérsékleti tartománya  | -13.775 psi...145 psi  |
| Üzemi nyomással kapcsolatos megjegyzés       | Víz: max. 0,6 MPa max. 50 °C-on  |
| Üzemi közeg                                  | Sűrített levegő ISO 8573-1:2010 [7:-:-] szerint<br>Víz (folyékony, jégmentes)                                  |
| Tudnivaló az üzemi/vezérlőközegről           | Olajozott üzem lehetséges<br>Víz: G-menet csak OL típusú tömítőgyűrűvel mint kiegészítő tartozékkal lehetséges |
| KBK korrózióállósági osztály                 | 2 - mérsékelt korróziós igénybevétel   |
| LABS konformitás                             | VDMA24364-B1/B2-L  |
| Környezeti hőmérséklet                       | -10 °C...60 °C   |
| Névleges meghúzási nyomaték                  | 11 Nm  |
| Névleges meghúzási nyomaték tűrése           | ± 10%  |
| 1. pneumatikus csatlakozás                   | G1/4 külső menet   |
| 2. pneumatikus csatlakozó                    | 8 mm külső Ø-jű tömlőhöz<br>6 mm belső Ø-jű csatlakozó csonkhoz, anyával                                       |
| Hollandi anya alapanyaga                     | Kovácsolt alumínium ötvözet, eloxált   |
| Becsavarható tengelycsap alapanyaga          | Kovácsolt alumíniumötvözet, eloxált  |
| Alapanyaggal kapcsolatos megjegyzések        | RoHS-kompatibilis  |
| Tömítőgyűrű alapanyaga                       | Megerősített PA<br>TPE-U(PU)   |