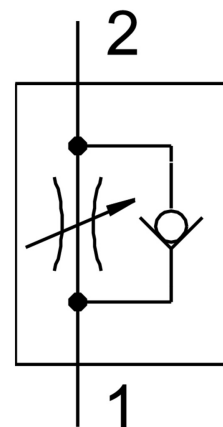


# Fojtó-visszacsapó szelep GRLA-1/8-QS-6-RS-D

Cikkszám: 197581

FESTO



## Adatlap

Jellemző	Érték
Szelepfunkció	Szellőző-fojtó-visszacsapó funkció
1. pneumatikus csatlakozás	QS-6
2. pneumatikus csatlakozó	G1/8
Beállítóelem	Rovátkolt csavar
Rögzítés módja	becsavarozható
Normál névleges térfogatáram fojtásirányban	185 l/min
Normál névleges térfogatáram visszacsapó irányban	160 l/min...240 l/min
Üzemi nyomás	0.2 bar...10 bar
Környezeti hőmérséklet	-10 °C...60 °C
Tengeri besorolás	lásd a tanúsítványt
Beépítési helyzet	tetszés szerint
Üzemi nyomás teljes hőmérsékleti tartományon	0.2 bar...10 bar
Normál térfogatáram a fojtás irányában 0,6->0 MPa (6->0 bar, 87->0 psi)	370 l/min
Normál térfogatáram visszacsapó irányban 0,6->0 MPa (6->0 bar, 87->0 psi) nyomásnál	330 l/min...390 l/min
Üzemi közeg	Sűrített levegő ISO 8573-1:2010 [7:4:4] szerint
Tudnivaló az üzemi/vezérlőközegről	Olajozott üzem lehetséges (további üzemeltetéshez szükséges)
LABS konformitás	VDMA24364-B1/B2-L
Közeghőmérséklet	-10 °C...60 °C
Névleges meghúzási nyomaték	3 Nm
Terméksúly	23 g
Becsavarható tengelycsap alapanyaga	Kovácsolt alumínium ötvözet
Alapanyaggal kapcsolatos megjegyzések	RoHS-kompatibilis
Tömítések alapanyaga	NBR

Jellemző	Érték
Oldógyűrű alapanyaga	POM
Szabályozó csavar alapanyaga	erősen ötvözött rozsdamentes acél
Lengő csatlakozó alapanyaga	Cink-présöntvény krómozott