

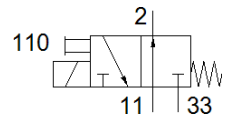
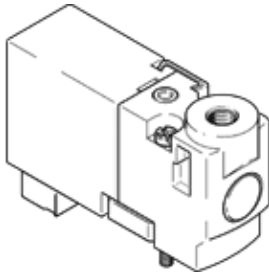
mágnesszelep

MHP1-M4H-3/20-M3-PI

Cikkszám: 197033

FESTO

Gyors kapcsolású szelep egyedi- és telepszerezéshez, különösen kicsi, dugaszos csatlakozás alul (Plug-in).



Adatlap

| Jellemző | Érték |
|--|---|
| Szelep funkció | 3/2 nyitott monostabil |
| Működtetés fajtája | elektromos |
| Méret | 10 mm |
| Normál névleges átáramlás | 10 l/min |
| Operating pressure MPa | 0 ... 0.6 MPa |
| Üzemi nyomás | 0 ... 6 bar |
| Operating pressure | 0 ... 87 psi |
| Konstruktív felépítés | Ülékes szelep visszaállító rugóval |
| Visszaállítás fajtája | mechanikus rugó |
| Védettség | IP40 |
| Engedély | c UL us - Recognized (OL) |
| Tanúsítványt kiállító hely | UL MH19482 |
| Névleges méret | 0.7 mm |
| Raszter méret | 10 mm |
| Lefúvás funkció | fojtható |
| Tömítési elv | lágú |
| Beépítési helyzet | tetszőleges |
| Kézi segédműködtetés | nyomó |
| Vezérlési fajta | közvetlen |
| Áramlási irány | nem visszafordítható |
| Szelephely jelölés | Tábla |
| Overlap | Underlap |
| Megjegyzés a kényszerített dinamizáláshoz | Kapcsolási frekvencia legalább 1 x hetenként |
| Max. kapcsolási frekvencia | 20 Hz |
| Kapcsolási idő ki | 4 ms |
| Kapcsolási idő be | 4 ms |
| Ciklusidő | 100 % |
| Villamos teljesítményfelvétel | 1 W |
| Tekerics jellemző | 5 V DC: 1 W |
| Megengedett feszültség ingadozás | +/- 10 % |
| Üzemi közeg | Sűrített levegő ISO 8573-1:2010 [7:4:4] szerint |
| Megjegyzés az üzemi- és a vezérlő közeghez | Olajozott üzemelés lehetséges (a további működéshez szükséges) |
| Rezgésállóság | Szállítási alkalmazásra vizsgálat 2-es szigorúsági fokozattal FN 942017-4 és EN 60068-2-6 szerint |
| Ütésállóság | Lökőpróba 2-es pontossági osztállyal az FN 942017-5 és az EN 60068-2-27 szerint |
| KBK korrózióállósági osztály | 2 - mérsékelt korróziós károsodás |
| PWIS conformity | VDMA24364-B2-L |
| Tárolási hőmérséklet | -20 ... 60 °C |
| Közeg hőmérséklet | -5 ... 40 °C |
| Környezeti hőmérséklet | -5 ... 40 °C |
| Gyártmány súlya | 10 g |
| Elektromos csatlakozás | Csatlakozó |

| Jellemző | Érték |
|-----------------------------|------------------------------------|
| Felfogási mód | csatlakozólapra átmenő furattal |
| Pneumatikus csatlakozás, 11 | Csatlakozólap |
| Pneumatikus csatlakozás 2 | M3 |
| Pneumatikus csatlakozás, 33 | Csatlakozólap |
| Anyag megjegyzés | RoHS konform |
| Material seals | FPM HNBR NBR |
| Material housing | PA erősítésű PPS erősítésű |