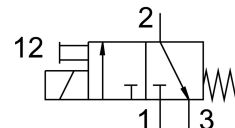
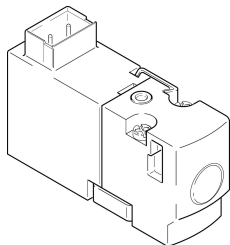


Mágnesszelep MHA1-M1H-3/2G-0,6-TC

Cikkszám: 197005

FESTO



Adatlap

| Jellemző | Érték |
|--|---|
| Szelepfunkció | 3/2 zárva monostabil |
| Működtetés módja | elektromos |
| Szélesség | 10 mm |
| Normál névleges átfolyás | 10 l/min |
| Pneumatikus munkacsatlakozás | Csatlakozólap |
| Üzemi feszültség | 24 V DC |
| Üzemi nyomás | 0 MPa...0.8 MPa 0 bar...8 bar 0 psi...116 psi |
| Szerkezeti felépítés | Ülékes szelep rugós visszatérítéssel |
| Visszaállítás módja | mechanikus rugó |
| Védettség | IP40 |
| Engedély | c UL us - Recognized (OL) |
| Tanúsítványt kiállító szerv | UL MH19482 |
| Névleges szélesség | 0.65 mm |
| Raszterméret | 10 mm |
| Távozó levegő funkció | fojtható |
| Tömítés elve | lágý |
| Beépítési helyzet | tetszés szerint |
| Kézi segédműködtetés | Nem reteszelő |
| Vezérlés módja | közvetlen |
| Áramlásirány | nem reverzibilis |
| Szelephely jelölése | Jel |
| Átfedés | negatív átfedés |
| Tudnivaló a kényszerdinamizálásról | Kapcsolási gyakoriság: legalább 1/hét |
| Max. kapcsolási frekvencia | 20 Hz |
| Kikapcsolási idő | 4 ms |
| Bekapcsolási idő | 4 ms |
| Bekapcsolási időtartam | 100% |
| Elektromos energiafogyasztás | 1 W |
| Max. pozitív teszimpulzus 0 jellel | 500  s |
| Max. negatív teszimpulzus 1 jel esetén | 400  s |

| Jellemző | Érték |
|---------------------------------------|---|
| Tekerparaméterek | 24 V DC; 1,0 W |
| Megengedett feszültség-ingadozások | +/- 10% |
| Üzemi közeg | Sűrített levegő ISO 8573-1:2010 [7:4:4] szerint |
| Tudnivaló az üzemi/vezérlőközegről | Olajozott üzem lehetséges (további üzemeltetéshez szükséges) |
| Rezgésállóság | Szállítási vizsgálat 2. fokozatban FN942017-4 és EN 60068-2-6 szerint |
| Ütésállóság | Ütésvizsgálat 2. fokozatban FN 942017-5 és EN 60068-2-27 szerint |
| KBK korrózióállósági osztály | 2 - mérsékelt korróziós igénybevétel |
| LABS konformitás | VDMA24364-B2-L |
| Csapághőmérséklet | -20 °C...60 °C |
| Közeghőmérséklet | -5 °C...40 °C |
| Környezeti hőmérséklet | -5 °C...40 °C |
| Terméksúly | 10 g |
| Elektromos csatlakozó | Csatlakozó |
| Rögzítés módja | a csatlakozólapon átmenő furattal |
| 1. pneumatikus csatlakozás | Csatlakozólap |
| 2. pneumatikus csatlakozó | Csatlakozólap |
| 3. pneumatikus csatlakozás | Csatlakozólap |
| Alapanyaggal kapcsolatos megjegyzések | RoHS-kompatibilis |
| Tömítések alapanyaga | FPM HNBR NBR |
| Ház alapanyaga | Megerősített PA PPS-erősítéssel |