

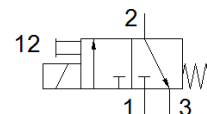
# mágnesszelep

## MHA1-M5H-3/2G-0,6-TC

Cikkszám: 197004

FESTO

Alaplapos szelep egyedi- és teleszerelésre, különösen kis méret, csatlakozás felül.



## Adatlap

| Jellemző                                   | Érték   |
|--|---|
| Szelep funkció                             | 3/2 zárt monostabil   |
| Működtetés fajtája                         | elektromos  |
| Méret                                      | 10 mm   |
| Normál névleges átáramlás                  | 10 l/min  |
| Operating pressure MPa                     | 0 ... 0.8 MPa   |
| Üzemi nyomás                               | 0 ... 8 bar   |
| Operating pressure                         | 0 ... 116 psi   |
| Konstruktív felépítés                      | Ülékes szelep visszaállító rugóval  |
| Visszaállítás fajtája                      | mechanikus rugó   |
| Védettség                                  | IP40  |
| Engedély                                   | c UL us - Recognized (OL)   |
| Tanúsítványt kiállító hely                 | UL MH19482  |
| Névleges méret                             | 0.65 mm   |
| Raszter méret                              | 10 mm   |
| Lefúvás funkció                            | fojtható  |
| Tömítési elv                               | lágú  |
| Beépítési helyzet                          | tetszőleges   |
| Kézi segédműködtetés                       | nyomó   |
| Vezérlési fajta                            | közvetlen   |
| Áramlási irány                             | nem visszafordítható  |
| Szelephely jelölés                         | Tábla   |
| Overlap                                    | Underlap  |
| Megjegyzés a kényszerített dinamizáláshoz  | Kapcsolási frekvencia legalább 1 x hetenként  |
| Max. kapcsolási frekvencia                 | 20 Hz   |
| Kapcsolási idő ki                          | 4 ms  |
| Kapcsolási idő be                          | 4 ms  |
| Ciklusidő                                  | 100 %   |
| Villamos teljesítményfelvétel              | 1 W   |
| Tekerics jellemző                          | 12 V DC: 1 W  |
| Megengedett feszültség ingadozás           | +/- 10 %  |
| Üzemi közeg                                | Sűrített levegő ISO 8573-1:2010 [7:4:4] szerint   |
| Megjegyzés az üzemi- és a vezérlő közeghez | Olajozott üzemelés lehetséges (a további működéshez szükséges)                                    |
| Rezgésállóság                              | Szállítási alkalmazásra vizsgálat 2-es szigorúsági fokozattal FN 942017-4 és EN 60068-2-6 szerint |
| Ütésállóság                                | Lökőpróba 2-es pontossági osztállyal az FN 942017-5 és az EN 60068-2-27 szerint                   |
| KBK korrózióállósági osztály               | 2 - mérsékelt korróziós károsodás   |
| PWIS conformity                            | VDMA24364-B2-L  |
| Tárolási hőmérséklet                       | -20 ... 60 °C   |
| Közeg hőmérséklet                          | -5 ... 40 °C  |
| Környezeti hőmérséklet                     | -5 ... 40 °C  |
| Gyártmány súlya                            | 10 g  |
| Elektromos csatlakozás                     | Csatlakozó  |

| Jellemző                  | Érték                              |
|---------------------------|------------------------------------|
| Felfogási mód             | csatlakozólapra<br>átmenő furattal |
| Pneumatikus csatlakozás 1 | Csatlakozólap                      |
| Pneumatikus csatlakozás 2 | Csatlakozólap                      |
| Pneumatikus csatlakozás 3 | Csatlakozólap                      |
| Anyag megjegyzés          | RoHS konform                       |
| Material seals            | FPM<br>HNBR<br>NBR                 |
| Material housing          | PA erősítésű<br>PPS erősítésű      |