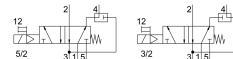
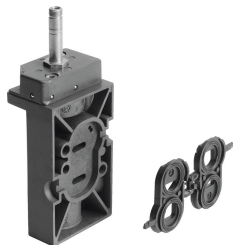


Mágnesszelep NVF3-MOH-5/2-K-1/4

Cikkszám: 196982

FESTO



Adatlap

Jellemző	Érték
Szelepfunkció	5/2 vagy 3/2 monostabil
Működtetés módja	elektromos
Szélesség	53 mm
Normál névleges átfolyás	900 l/min
Pneumatikus munkacsatlakozás	Csatlakozólap
Üzemi feszültség	mágnesstekercs, külön rendelendő
Üzemi nyomás	0.2 MPa...1 MPa 2 bar...10 bar
Szerkezeti felépítés	Tányér-ülék
Visszaállítás módja	mechanikus rugó
Védettség	IP65 az IEC 60529 szerint
Névleges szélesség	7 mm
Távozó levegő funkció	fojtható
Tömítés elve	lágý
Beépítési helyzet	tetszés szerint
Megfelel a szabványnak	VDI/VDE 3845 (NAMUR)
Kézi segédműködtetés	reteszelő Nem reteszelő
Vezérlés módja	elővezérelt
Áramlásirány	nem reverzibilis
Átfedés	negatív átfedés
b érték	0.33
C érték	4.2 l/sbar
Kikapcsolási idő	38 ms
Bekapcsolási idő	13 ms
Megengedett frekvenciaingadozások	+/- 10%
Megengedett feszültségingadozások	+/- 10%
Robbanásvédelem	1. zóna (ATEX) 2. zóna (ATEX) 21. zóna (ATEX) 22. zóna (ATEX)
Üzemi közeg	Sűrített levegő ISO 8573-1:2010 [7:4:4] szerint

Jellemző	Érték
Tudnivaló az üzemi/vezérlőközegről	Olajozott üzem lehetséges (további üzemeltetéshez szükséges)
KBK korrózióállósági osztály	3 - nagy korróziós igénybevétel
LABS konformitás	VDMA24364-Zone III
Közeghőmérséklet	-10 °C...60 °C
Környezeti hőmérséklet	-5 °C...50 °C
Terméksúly	280 g
Rögzítés módja	a csatlakozólapon
Szellőző nyílás csatlakozója	belső
84. vezérlőlevegő csatlakozó	M5
1. pneumatikus csatlakozás	G1/4
2. pneumatikus csatlakozó	NAMUR csatlakozóalak
3. pneumatikus csatlakozás	G1/4
4. pneumatikus csatlakozó	NAMUR csatlakozóalak
5. pneumatikus csatlakozó	G1/4
Tömítések alapanyaga	NBR
Ház alapanyaga	Alumínium présöntvény eloxált