

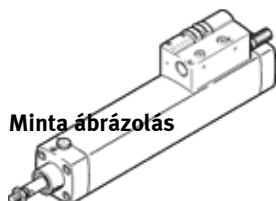
Henger-szelep kombináció

DNCV-50- -PPV-A-5/3B

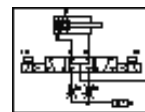
Cikkszám: 196806

FESTO

diagnózis modul nélkül.
Kifutó típus. 2010-ig szállítható.



Minta ábrázolás



Adatlap

| Jellemző | Érték |
|--|--|
| Löklet | 85 ... 500 mm |
| Dugattyú átmérő | 50 mm |
| A következő szabványon alapul: | ISO 15552 (eddig VDMA 24652, ISO 6431, NF E49 003.1, UNI 10290 is) |
| Csillapítás | PPV: pneumatikus csillapítás mindkét oldalon, beállítható |
| Beépítési helyzet | tetszőleges |
| Kézi segédműködtetés | reteszelő nyomó |
| Pozíció felismerés | közelítéskapcsolóhoz |
| Kapcsoló elem funkció | Záró érintkezők |
| Üzemi nyomás | 3 ... 8 bar |
| Üzemi feszültségtartomány DC | 24 V |
| Működési mód | kettősműködésű |
| Max. kimenő áram, diagnózis | 300 mA |
| Max. kimenő áram, érzékelők | 20 mA |
| Max.kapcsolási kimenő feszültség, DC | 26.9 V |
| Tekercs jellemző | 24 V DC: kisáramú fázis: 0,5 W, nagyáramú fázis: 1,23 W |
| Üzemi közeg | szűrt sűrített levegő, szűrő finomság 5 µm szűrt, nem olajozott sűrített levegő, szűrő finomság 40 µm |
| CE jel (lásd konformitási nyilatkozat) | EU-EMV-irányelv szerint |
| KBK korrózióállósági osztály | 2 |
| Védettség | IP65 IEC 60529 szerint |
| Környezeti hőmérséklet | -5 ... 50 °C |
| Engedély | C-Tick |
| Csillapítási hossz | 22 mm |
| Elméleti erő 6 bar-nál, visszafutás | 990 N |
| Elméleti erő 6 bar-nál, előre menet | 1,178 N |
| Mozgatott tömeg 0 mm löketnél | 538 g |
| Kiegészítő tömeg 10 mm löketenként | 79 g |
| Alapsúly 0 mm löketnél | 1,960 g |
| Kiegészítő tömeg 10 mm löketenként | 25 g |
| Elektromos csatlakozás | 8 sarkú M12x1 Csatlakozó kerek alakú |
| Pneumatikus csatlakozás 1 | QS-10 |
| Pneumatikus csatlakozás 3 | hangtompító beépítve |
| Pneumatikus csatlakozás 5 | hangtompító beépítve |