

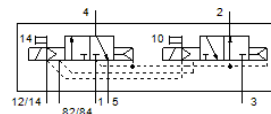
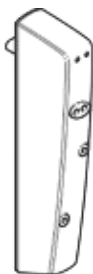
# mágnesszelep

## CDVI5.0-MT2H-3OLS-3GLS

Cikkszám: 196665

FESTO

a CDVI Clean Design szelepszigethez.



## Adatlap

Jellemző	Érték
Szelep funkció	3/2 zárt monostabil 3/2 nyitott monostabil
Működtetés fajtája	elektromos
Normál névleges átáramlás	300 l/min
Üzemi nyomás	3 ... 10 bar
Konstrukciós felépítés	Körtolattyú
Visszaállítás fajtája	pneumatikus rugó
Névleges méret	5 mm
Tömítési elv	lágý
Kézi segédműködtetés	nyomó
Vezérlési fajta	elővezérelt
Vezérlő levegő ellátás	külső
Áramlási irány	nem visszafordítható
Megjegyzés a kényszerített dinamizáláshoz	Kapcsolási frekvencia legalább 1/hónap
Vezérlőnyomás	3 ... 8 bar
b érték	0.14
C érték	1.4 l/sbar
Kapcsolási idő ki	22 ms
Kapcsolási idő be	10 ms
Üzemi közeg	Sűrített levegő ISO 8573-1:2010 [7:4:4] szerint
Megjegyzés az üzemi- és a vezérlő közeghez	Olajozott üzemelés lehetséges (a további működéshez szükséges)
KBK korrózióállósági osztály	3 - erős korróziós károsodás
PWIS conformity	VDMA24364-B2-L
Közeg hőmérséklet	-5 ... 50 °C
Környezeti hőmérséklet	-5 ... 50 °C
Gyártmány súlya	210 g
Felfogási mód	becsavarható
82/84 vezérlő lefűväs csatlakozás	Csatlakozólap
Pneumatikus csatlakozás 1	Csatlakozólap
Pneumatikus csatlakozás 2	Csatlakozólap
Pneumatikus csatlakozás 3	Csatlakozólap
Pneumatikus csatlakozás 4	Csatlakozólap
Pneumatikus csatlakozás 5	Csatlakozólap
Anyag megjegyzés	RoHS konform
Material seals	NBR TPE-O
Material housing	Alumínium présöntvény