

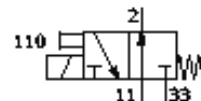
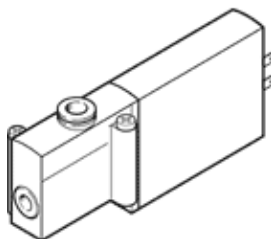
# Mágnesszelep

## MHP2-MS1H-3/20-QS-4

Cikkszám: 196147

FESTO

Egyedi szelep, gyorsan kapcsol.  
Kifutó típus. 2007-ig szállítható



## Adatlap

Jellemző	Érték
Szelep funkció	3/2 nyitott monostabil
Működtetés fajtája	elektromos
Méret	10 mm
Normál névleges átáramlás	100 l/min
Pneumatikus munkacsatlakozó	QS-4
Üzemi feszültség	24V DC
Üzemi nyomás	-0.9 ... 8 bar
Konstruktív felépítés	tehermentesített ülékes szelep
Visszaállítás fajtája	mechanikus rugó
Védettség	IP65
Engedély	c UL us - Recognized (OL)
Névleges méret	2 mm
Raszter méret	14 mm
Lefúvás funkció	fojtható
Tömítési elv	lágymű
Beépítési helyzet	tetszőleges
Kézi segédműködtetés	nyomó
Vezérlési fajta	közvetlen
Áramlási irány	korlátozásokkal reverzibilis
Üzemi nyomás, reverzibilis	-0.9 ... 0 bar
Max. kapcsolási frekvencia	330 Hz
Kapcsolási idő ki	2 ms
Kapcsolási idő be	1.7 ms
Schaltzeitstreueung ab 1 Hz	0.2 ms
Ciklusidő	100%
Tekercs jellemző	24 V DC: Niederstromphase: 1,25 W, Hochstromphase: 5 W
Megengedett feszültség ingadozás	+/- 10 %
Üzemi közeg	szűrt, nem olajozott sűrített levegő, szűrő finomság 40 µm szűrt, olajozott sűrített levegő, szűrő finomság 40 µm
CE-Zeichen (siehe Konformitätserklärung)	EU-EMV-irányelv szerint
Korlátozás: környezeti- és közeg hőmérséklet	a kapcsolási frekvencia függvényében
KBK korrózióállósági osztály	2
Közeg hőmérséklet	-5 ... 40 °C
Környezeti hőmérséklet	-5 ... 40 °C
Gyártmány súlya	60 g
Elektromos csatlakozás	2 sarkú Csatlakozó
Felfogási mód	PR lécre
Pneumatikus csatlakozás, 11	Csatlakozólap
Pneumatikus csatlakozás 2	QS-4
Pneumatikus csatlakozás, 33	Csatlakozólap
Anyag megjegyzés	Réz- és PTFE-mentes
Anyag információ, tömítések	HNBR

Jellemző	Érték
	NBR
Anyag információ, ház	Horgany présöntvény bevont
Anyag információ: csavarok	Acél Horganyzott