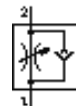


Fojtó-visszacsapó szelep GRXA-1/4-QS-8-D

Cikkszám: 195814

FESTO

a lefúvott levegő fojtására, QS pillanat-csatlakozóval.



Adatlap

| Jellemző | Érték |
|--|--|
| Szelep funkció | Lefúvás-fojtó-visszacsapó funkció |
| Pneumatikus csatlakozás 1 | QS-8 |
| Pneumatikus csatlakozás 2 | G1/4 |
| Beállító elem | Hornycsavar |
| Felfogási mód | becsavarható |
| Normál névleges átáramlás, fojtás irányban | 475 l/min |
| Normál névleges átáramlás, visszacsapó irányban | 325 ... 500 l/min |
| Üzemi nyomás | 0.2 ... 10 bar |
| Környezeti hőmérséklet | -10 ... 60 °C |
| Üzemi közeg | szűrt, nem olajozott sűrített levegő, szűrő finomság 40 µm szűrt, olajozott sűrített levegő, szűrő finomság 40 µm |
| Beépítési helyzet | tetszőleges |
| Normál átáramlás fojtásirányban 6 -> 0 bar | 720 l/min |
| Normál átáramlás visszacsapó irányban 6 -> 0 bar | 610 ... 760 l/min |
| Közeg hőmérséklet | -10 ... 60 °C |
| Max.meghúzási nyomaték | 11 Nm |
| Gyártmány súlya | 47 g |
| Anyag információ, becsavarható tengely | Alumínium ötvözet |
| Anyag információ, tömítések | NBR |
| Anyag információ: kioldó gyűrű | POM |
| Anyag információ: szabályozó csavar | Sárgaréz |
| Anyag információ: lengő csatlakozás | Horgany présöntvény krómozott |