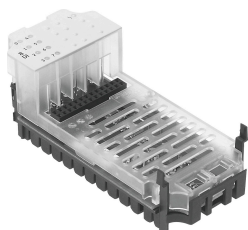


# Bemeneti modul CPX-8DE

Cikkszám: 195750

FESTO



## Adatlap

Jellemző	Érték
Méretetek: Sz x H x M	(beleértve a sorolható tömböt és a csatlakozási technológiát) 50 mm x 107 mm x 50 mm
Terméksúly	39 g
Környezeti hőmérséklet	-5 °C...50 °C
Csapághőmérséklet	-20 °C...70 °C
Védettség	csatlakozó tömbtől függően
KBK korrózióállósági osztály	1 - alacsony korrózióknak való kitettség (beépített állapotban)
LABS konformitás	VDMA24364-B2-L
Ház alapanyaga	Megerősített PA PC
LED kijelzők	1 csoportos diagnosztika 8 csatornaállapot
Diagnosztika	Rövidzárlat/túlterhelés csatornánként
Paraméterezés	Visszapattanási idő bemenete A jel kiterjesztési ideje Viselkedés rövidzárlat után Felügyelet modul
DC üzemi feszültségi tartomány	18 V...30 V
DC névleges üzemi feszültség	24 V
Belső áramfelvétel névleges üzemi feszültség mellett	Jell. 15 mA
Bemenetek száma	8
Bemenetek jellemzői	IEC1131-T2
Kapcsolási szint	0. jel: $\leq 5$ V 1. jel: $\geq 11$ V
Kapcsoláslogika bemenetek	PNP (pozitív kapcsolás)
Bemenet kiegyenlítési idő	3 ms (0,1 ms, 10 ms, 20 ms paraméterezhető)
Bemenetek max. modulonkénti összárama	1 A
Elektromos leválasztás csatornák között	nem
Elektromos leválasztó csatorna - belső busz	nem
Védelem (rövidzárlat)	belső elektronikus biztosító, modulonként