

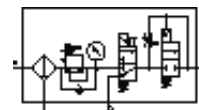
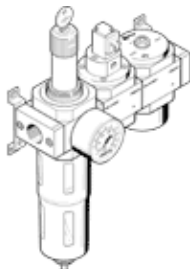
Sűrített levegő előkészítő egység kombináció

LFRS-1/2-D-DI-MAXI-KD

Cikkszám: 195182

FESTO

lezárható szabályozógombbal és manométerrel, 12 bar névleges nyomásra, olajozatlan levegőhöz.



Adatlap

Jellemző	Érték
Méret	Maxi
Sorozat	D
Működtetés biztosító zár	Forgatógomb, beépített zárral
Beépítési helyzet	függőleges +/- 5°
Szűrő finomság	40 µm
Kondenzátum leeresztő	kézzel forgatható
Konstruktív felépítés	Bekapcsoló szelep Szűrő szabályzó manométerrel Biztonsági kapcsoló szelep
Max.kondenzátum mennyiség	43 cm ³
Csészevédő	Fém védőkosár
Nyomás látjelző	manométerrel
Nyomásszabályozási tartomány	2.5 ... 12 bar
1 bemeneti nyomás	3 ... 16 bar
Normál névleges átáramlás	3,000 l/min
Üzemi közeg	sűrített levegő
KBK korrózióállósági osztály	2
Közeg hőmérséklet	-10 ... 60 °C
Környezeti hőmérséklet	-10 ... 60 °C
Gyártmány súlya	3,540 g
Felfogási mód	választható/egyéb Vezeték beépítés tartozékokkal
Pneumatikus csatlakozás 1	G1/2
Pneumatikus csatlakozás 2	G1/2
Anyag információ, ház	Horgany présöntvény
Anyag információ, csésze	PC