

szűrő-nyomásszabályozó szelep LFRS-1-D-7-DI-MAXI-A

Cikkszám: 194850

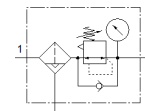
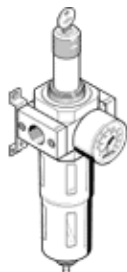
Classic - nicht für Neukonstruktionen verwenden

zárható szabályzófej, manométerrel, 7 bar névleges nyomásra, olajozatlan levegőre.

Korszerű alternatívákat találhat, ha a keresőmezőbe beírja a típuskód első négy számjegyét.

Kifutó típus. 2022-ig szállítható. Alternatív termék: lásd Támogatás portál.

FESTO



Adatlap

Jellemző	Érték
Méret	Maxi
Sorozat	D
Működtetés biztosító zár	Forgatógomb, beépített zárral
Beépítési helyzet	függőleges +/- 5°
Szűrő finomság	40 µm
Kondenzátum leeresztő	teljesen automatikus
Konstruktív felépítés	Szűrő szabályzó manométerrel
Max.kondenzátum mennyiség	43 cm ³
Csészevédő	Fém védőkosár
Nyomás látjelző	manométerrel
Üzemi nyomás	2 ... 12 bar
Nyomásszabályozási tartomány	0.5 ... 7 bar
Max.nyomáshiszterézis	0.4 bar
Normál névleges átáramlás	7,800 l/min
Üzemi közeg	Sűrített levegő ISO 8573-1:2010 [7:9:-] szerint Nemesgázok
Megjegyzés az üzemi- és a vezérlő közeghez	Olajozott üzemelés lehetséges (a további működéshez szükséges)
KBK korrózióállósági osztály	2 - mérsékelt korróziós károsodás
Tárolási hőmérséklet	-10 ... 60 °C
Levegő tisztasági osztálya a kimeneten	Sűrített levegő ISO 8573-1:2010 [7:8:4] szerint Nemesgázok
Közeg hőmérséklet	5 ... 60 °C
Környezeti hőmérséklet	5 ... 60 °C
Gyártmány súlya	1,950 g
Felfogási mód	Vezeték beépítés
Pneumatikus csatlakozás 1	G1
Pneumatikus csatlakozás 2	G1
Anyag megjegyzés	RoHS konform
Material housing	Horgany présöntvény
Material bowl	PC