

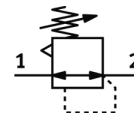
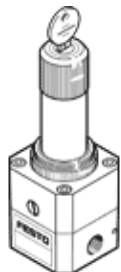
precíziós nyomásszabályozó szelep LRPS-1/4-0,7

Cikkszám: 194690

FESTO

manométer nélkül, lezárható szabályzófejjel.

A termékhez a megfelelő precíziós manométer típusokat, MAP vagy FMAP, kell használni.



Adatlap

Jellemző	Érték
Működtetés biztosító zár	Forgatógomb, beépített zárral
Beépítési helyzet	tetszőleges
Konstruktív felépítés	elővezérelt precíziós membrános szabályozó szelep
Szabályozó funkció	Állandó kimenő nyomás szekunder lefúvással
Nyomás látjelző	G1/8 előkészítve
Operating pressure MPa	0.1 ... 1.2 MPa
Üzemi nyomás	1 ... 12 bar
Nyomásszabályozási tartomány	0.05 ... 0.7 bar
Max.nyomáshiszterézis	0.02 bar
Normál névleges átáramlás	800 l/min
Üzemi közeg	Sűrített levegő ISO 8573-1:2010 [7:4:4] szerint Nemesgázok
Megjegyzés az üzemi- és a vezérlő közeghez	Olajozott üzemelés nem lehetséges
PWIS conformity	VDMA24364-B1/B2-L
Közeg hőmérséklet	-10 ... 60 °C
Környezeti hőmérséklet	-10 ... 60 °C
Gyártmány súlya	410 g
Felfogási mód	Előlapra szerelés Vezeték beépítés tartozékokkal
Pneumatikus csatlakozás 1	G1/4
Pneumatikus csatlakozás 2	G1/4
Anyag megjegyzés	RoHS konform
Material seals	NBR
Material housing	Alumínium