

nyomásszabályozó szelep LRS-3/4-D-7-O-MIDI

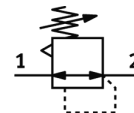
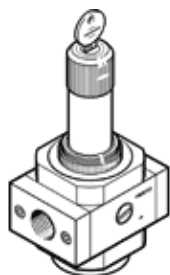
Cikkszám: 194654

Classic - nicht für Neukonstruktionen verwenden

lezárható szabályozó gombbal, max. 7 bar üzemi nyomás.

Korszerű alternatívákat találhat, ha a keresőmezőbe beírja a típuskód első négy számjegyét.

FESTO



Adatlap

| Jellemző | Érték |
|--|---|
| Méret | Midi |
| Sorozat | D |
| Működtetés biztosító zár | Forgatógomb, beépített zárral |
| Beépítési helyzet | tetszőleges |
| Konstrukciós felépítés | közvetlen vezérlésű membrános szabályozó szelep |
| Szabályozó funkció | Állandó kimenő nyomás előnyomás kompenzációval szekunder lefűvással |
| Nyomás látjelző | G1/4 előkészítve |
| Üzemi nyomás | 0 ... 16 bar |
| Nyomásszabályozási tartomány | 0.5 ... 7 bar |
| Max.nyomáshiszterézis | 0.2 bar |
| Normál névleges átáramlás | 4,500 l/min |
| Üzemi közeg | Sűrített levegő ISO 8573-1:2010 [7:4:4] szerint Nemesgázok |
| Megjegyzés az üzemi- és a vezérlő közeghez | Olajozott üzemelés lehetséges (a további működéshez szükséges) |
| KBK korrózióállósági osztály | 2 - mérsékelt korróziós károsodás |
| PWIS conformity | VDMA24364-B1/B2-L |
| Levegő tisztasági osztálya a kimeneten | Sűrített levegő ISO 8573-1:2010 [7:4:4] szerint Nemesgázok |
| Közeg hőmérséklet | -10 ... 60 °C |
| Környezeti hőmérséklet | -10 ... 60 °C |
| Gyártmány súlya | 1,180 g |
| Felfogási mód | Előlapra szerelés Vezeték beépítés tartozékokkal |
| Pneumatikus csatlakozás 1 | G3/4 |
| Pneumatikus csatlakozás 2 | G3/4 |
| Anyag megjegyzés | RoHS konform |
| Material of connecting plate | Horgany présöntvény |
| Material seals | NBR |
| Material housing | Horgany présöntvény |