

nyomásszabályozó szelep LRS-1/4-D-I-MIDI

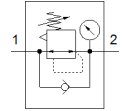
Cikkszám: 194627

Classic - nicht für Neukonstruktionen verwenden

megnövelt visszaáramlással, lezárható szabályozó gombbal, max. 12 bar üzemi nyomás.

Korszerű alternatívákat találhat, ha a keresőmezőbe beírja a típuskód első négy számjegyét.

FESTO



Adatlap

Jellemző	Érték
Méret	Midi
Sorozat	D
Működtetés biztosító zár	Forgatógomb, beépített zárral
Beépítési helyzet	tetszőleges
Konstruktív felépítés	közvetlen vezérlésű membrános szabályozó szelep
Szabályozó funkció	Állandó kimenő nyomás előnyomás kompenzációval szekunder lefúvással visszárammal
Nyomás látjelző	manométerrel
Üzemi nyomás	0 ... 16 bar
Nyomásszabályozási tartomány	0.5 ... 12 bar
Max.nyomáshiszterézis	0.2 bar
Normál névleges átáramlás	2,100 l/min
Üzemi közeg	Sűrített levegő ISO 8573-1:2010 [7:4:4] szerint Nemesgázok
Megjegyzés az üzemi- és a vezérlő közeghez	Olajozott üzemelés lehetséges (a további működéshez szükséges)
PWIS conformity	VDMA24364-B1/B2-L
Levegő tisztasági osztálya a kimeneten	Sűrített levegő ISO 8573-1:2010 [7:4:4] szerint Nemesgázok
Közeg hőmérséklet	-10 ... 60 °C
Környezeti hőmérséklet	-10 ... 60 °C
Gyártmány súlya	1,250 g
Felfogási mód	Előlapra szerelés Vezeték beépítés tartozékokkal
Pneumatikus csatlakozás 1	G1/4
Pneumatikus csatlakozás 2	G1/4
Anyag megjegyzés	RoHS konform
Material of connecting plate	Horgany présöntvény
Material seals	NBR
Material housing	Horgany présöntvény