

# bekapcsoló szelep HEP-1-D-MAXI

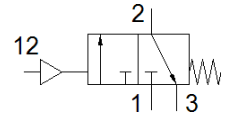
Cikkszám: 193260

Classic - nicht für Neukonstruktionen verwenden

sűrített levegő előkészítő egységekhez.

Korszerű alternatívákat találhat, ha a keresőmezőbe beírja a típuskód első négy számjegyét.

FESTO



## Adatlap

Jellemző	Érték
Konstruktív felépítés	Körtolattyú
Működtetés fajtája	pneumatikus
Tömítési elv	lágú
Lefúvás funkció	nem fojtható
Kézi segédműködtetés	nincs
Visszaállítás fajtája	mechanikus rugó
Szelep funkció	3/2 zárt monostabil
Üzemi nyomás	0 ... 16 bar
Vezérlőnyomás	3 ... 16 bar
C érték	27.6 l/sbar
b érték	0.32
Normál névleges átáramlás	6,500 l/min
Üzemi közeg	Sűrített levegő ISO 8573-1:2010 [7:4:4] szerint Nemesgázok
Megjegyzés az üzemi- és a vezérlő közeghez	Olajozott üzemelés lehetséges (a további működéshez szükséges)
KBK korrózióállósági osztály	2 - mérsékelt korróziós károsodás
Anyag megjegyzés	RoHS konform
PWIS conformity	VDMA24364-B1/B2-L
Közeg hőmérséklet	-10 ... 60 °C
Környezeti hőmérséklet	-10 ... 60 °C
Felfogási mód	Vezeték beépítés tartozékokkal
Beépítési helyzet	tetszőleges
Áramlási irány	nem visszafordítható
Gyártmány súlya	800 g
Pneumatikus csatlakozás 1	G1
Pneumatikus csatlakozás 2	G1
Pneumatikus csatlakozás 3	G3/8
12 vezérlő levegő csatlakozás	G1/8
Levegő tisztasági osztálya a kimeneten	Sűrített levegő ISO 8573-1:2010 [7:4:4] szerint Nemesgázok
Material seals	NBR
Material housing	Alumínium présöntvény