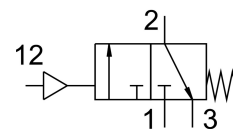


Bekapcsoló szelep HEP-D-MIDI

Cikkszám: 193249

FESTO



Adatlap

Jellemző	Érték
Szerkezeti felépítés	Hengeres tolózár
Működtetés módja	pneumatikus
Tömítés elve	lággy
Távozó levegő funkció	nem fojtható
Kézi segédműködtetés	nincs
Visszaállítás módja	mechanikus rugó
Szelepfunkció	3/2 zárva monostabil
Üzemi nyomás	0 bar...16 bar
Vezérlőnyomás	3 bar...16 bar
Üzemi közeg	Sűrített levegő ISO 8573-1:2010 [7:4:4] szerint Inert gázok
Tudnivaló az üzemi/vezérlőközegről	Olajozott üzem lehetséges (további üzemeltetéshez szükséges)
KBK korrózióállósági osztály	2 - mérsékelt korróziós igénybevétel
Alapanyaggal kapcsolatos megjegyzések	RoHS-kompatibilis
LABS konformitás	VDMA24364-B1/B2-L
Közeghőmérséklet	-10 °C...60 °C
Környezeti hőmérséklet	-10 °C...60 °C
Rögzítés módja	Vezetékbeszerelés tartozékkal
Beépítési helyzet	tetszés szerint
Áramlásirány	nem reverzibilis
Terméksúly	500 g
3. pneumatikus csatlakozás	G1/4
12. vezérlőlevegő csatlakozó	G1/8
Levegőtisztasági osztály a kimenetnél	Sűrített levegő ISO 8573-1:2010 [7:4:4] szerint Inert gázok
Tömítések alapanyaga	NBR
Ház alapanyaga	Alumínium présöntvény