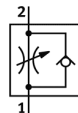
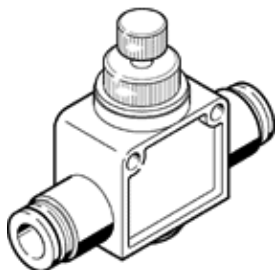


# Fojtó-visszacsapó szelep GR-QS-1/2

Cikkszám: 192756

FESTO

Egyik irányban beállítható átáramlási mennyiség.  
Ez a termék csak a Festo USA vállalattól rendelhető.  
Kifutó típus. 2011-ig szállítható.



## Adatlap

Jellemző	Érték
Szelep funkció	fojtó-visszacsapó funkció
Pneumatikus csatlakozás 1	QS-1/2
Pneumatikus csatlakozás 2	QS-1/2
Beállító elem	Recés csavar
Felfogási mód	választható/egyéb átmenő furattal Vezeték beépítés
Normál névleges átáramlás, fojtás irányban	743 l/min
Normál névleges átáramlás, visszacsapó irányban	463 l/min
Üzemi nyomás	1 ... 9 bar
Környezeti hőmérséklet	0 ... 60 °C
Anyag információ, ház	PBT erősítésű
Üzemi közeg	szűrt, nem olajozott sűrített levegő szűrt, olajozott sűrített levegő
Beépítési helyzet	tetszőleges
Közeg hőmérséklet	0 ... 60 °C
Gyártmány súlya	113 g
Anyag információ: kioldó gyűrű	POM
Anyag információ: szabályozó csavar	Sárgaréz nikkelezett