

szűrő-nyomásszabályozó szelep LFR-1/4-D-7-O-MIDI-A

Cikkszám: 192603

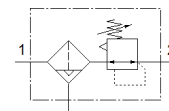
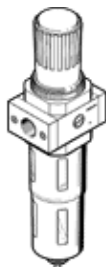
Classic - nicht für Neukonstruktionen verwenden

FESTO

fém védőkosárral, manométerrel, kimenő nyomás max. 7 bar.

Automatikus kondenzátum leeresztéssel.

Korszerű alternatívákat találhat, ha a keresőmezőbe beírja a típuskód első négy számjegyét.



Adatlap

Jellemző	Érték
Méret	Midi
Sorozat	D
Működtetés biztosító zár	Arretáló forgatógomb
Beépítési helyzet	függőleges +/- 5°
Szűrő finomság	40 µm
Kondenzátum leeresztő	teljesen automatikus
Konstruktív felépítés	Szűrő szabályzó manométer nélkül
Max.kondenzátum mennyiség	43 cm ³
Csészevédő	Fém védőkosár
Nyomás látjelző	G1/4 előkészítve
Üzemi nyomás	2 ... 12 bar
Nyomásszabályozási tartomány	0.5 ... 7 bar
Max.nyomáshiszterézis	0.2 bar
Normál névleges átáramlás	2,100 l/min
Üzemi közeg	Sűrített levegő ISO 8573-1:2010 [7:9:-] szerint Nemesgázok
Megjegyzés az üzemi- és a vezérlő közeghez	Olajozott üzemelés lehetséges (a további működéshez szükséges)
KBK korrózióállósági osztály	2 - mérsékelt korróziós károsodás
PWIS conformity	VDMA24364-B1/B2-L
Tárolási hőmérséklet	-10 ... 60 °C
Levegő tisztasági osztálya a kimeneten	Sűrített levegő ISO 8573-1:2010 [7:8:4] szerint Nemesgázok
Közeg hőmérséklet	5 ... 60 °C
Környezeti hőmérséklet	5 ... 60 °C
Gyártmány súlya	900 g
Felfogási mód	Vezeték beépítés tartozékokkal választható/egyéb
Pneumatikus csatlakozás 1	G1/4
Pneumatikus csatlakozás 2	G1/4
Anyag megjegyzés	RoHS konform
Material housing	Horgany présöntvény
Material bowl	PC