

sűrített levegő előkészítő egység LFR-3/4-D-DI-MAXI-KE

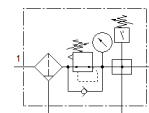
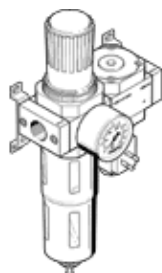
Cikkszám: 192451

Classic - nicht für Neukonstruktionen verwenden

FESTO

részei: szűrő-nyomásszabályozó szelep, leágazó modul
nyomáskapcsolóval csatlakozó aljzat nélkül, felfogó szögelemmel.
Kézi kondenzvíz leeresztéssel.

Korszerű alternatívákat találhat, ha a keresőmezőbe beírja a típuskód
első négy számjegyét.



Adatlap

| Jellemző | Érték |
|--|---|
| Méret | Maxi |
| Sorozat | D |
| Működtetés biztosító zár | Arretáló forgatógomb |
| Beépítési helyzet | függőleges +/- 5° |
| Szűrő finomság | 40 µm |
| Kondenzátum leeresztő | kézzel forgatható |
| Konstruktív felépítés | Elágazó modul Nyomáskapcsoló Szűrő szabályzó manométerrel |
| Max.kondenzátum mennyiség | 43 cm ³ |
| Csészevédő | Fém védőkosár |
| Nyomás látjelző | manométerrel |
| Üzemi nyomás | 1 ... 16 bar |
| Nyomásszabályozási tartomány | 0.5 ... 12 bar |
| Normál névleges átáramlás | 6,000 l/min |
| Üzemi közeg | Sűrített levegő ISO 8573-1:2010 [-:-:-] szerint Nemesgázok |
| KBK korrózióállósági osztály | 2 - mérsékelt korróziós károsodás |
| PWIS conformity | VDMA24364-B1/B2-L |
| Levegő tisztasági osztálya a kimeneten | Sűrített levegő ISO8573-1:2010 [6:8:4] szerint Nemesgázok |
| Közeg hőmérséklet | -10 ... 60 °C |
| Környezeti hőmérséklet | -10 ... 60 °C |
| Gyártmány súlya | 2,600 g |
| Felfogási mód | Vezeték beépítés tartozékokkal választható/egyéb |
| Pneumatikus csatlakozás 1 | G3/4 |
| Pneumatikus csatlakozás 2 | G3/4 |
| Material housing | Horgany présöntvény |
| Material bowl | PC |