

szűrő-nyomásszabályozó szelep LFR-3/4-D-DI-MAXI-A

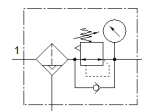
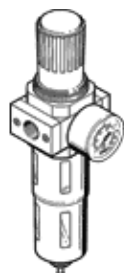
Cikkszám: 192392

Classic - nicht für Neukonstruktionen verwenden

FESTO

Kimenő nyomás max. 12 bar, fém védőkosárral, manométerrel.
Automatikus kondenzátum leeresztéssel. Közvetlen vezérlésű
nyomásszabályozó szelep.

Korszerű alternatívákat találhat, ha a keresőmezőbe beírja a típuskód
első négy számjegyét.



Adatlap

Jellemző	Érték
Méret	Maxi
Sorozat	D
Működtetés biztosító zár	Arretáló forgatógomb
Beépítési helyzet	függőleges +/- 5°
Szűrő finomság	40 µm
Kondenzátum leeresztő	teljesen automatikus
Konstruktív felépítés	Szűrő szabályzó manométerrel
Max.kondenzátum mennyiség	43 cm ³
Csészevédő	Fém védőkosár
Nyomás látjelző	manométerrel
Üzemi nyomás	2 ... 12 bar
Nyomásszabályozási tartomány	0.5 ... 12 bar
Max.nyomáshiszterézis	0.4 bar
Normál névleges átáramlás	6,800 l/min
Üzemi közeg	Sűrített levegő ISO 8573-1:2010 [7:9:-] szerint Nemesgázok
KBK korrózióállósági osztály	2 - mérsékelt korróziós károsodás
PWIS conformity	VDMA24364-B1/B2-L
Tárolási hőmérséklet	-10 ... 60 °C
Levegő tisztasági osztálya a kimeneten	Sűrített levegő ISO 8573-1:2010 [7:8:4] szerint Nemesgázok
Közeg hőmérséklet	5 ... 60 °C
Környezeti hőmérséklet	5 ... 60 °C
Gyártmány súlya	1,670 g
Felfogási mód	Vezeték beépítés
Pneumatikus csatlakozás 1	G3/4
Pneumatikus csatlakozás 2	G3/4
Anyag megjegyzés	RoHS konform
Material housing	Horgany présöntvény
Material bowl	PC