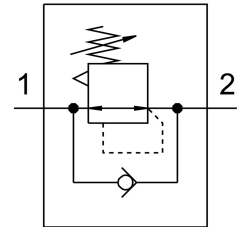


Nyomásszabályozó szelep LR-1-D-O-DI-MAXI

Cikkszám: 192365

FESTO



Adatlap

Jellemző	Érték
Méret	Maxi
Sorozat	D
Aktuátor biztosítás	Forgatógomb rögzítéssel
Beépítési helyzet	tetszés szerint
Szerkezeti felépítés	közvetlen vezérlésű membrános szabályozószelep
Szabályozó funkció	Állandó kimeneti nyomás előnyomás-kompenzációval szekunder légtelenítéssel visszaáramlási magatartással
Nyomáskijelző	G1/4 előkészítve
Üzemi nyomás	1 bar...16 bar
Nyomásszabályozó-tartomány	0.5 bar...12 bar
Max. nyomáshiszterézis	0.4 bar
Normál névleges átfolyás	7000 l/min
Üzemi közeg	Sűrített levegő ISO 8573-1:2010 [7:4:4] szerint Inert gázok
Tudnivaló az üzemi/vezérlőközegről	Olajozott üzem lehetséges (további üzemeltetéshez szükséges)
KBK korrózióállósági osztály	2 - mérsékelt korróziós igénybevétel
LABS konformitás	VDMA24364-B1/B2-L
Levegőtisztasági osztály a kimenetnél	Sűrített levegő ISO 8573-1:2010 [7:4:4] szerint Inert gázok
Közeghőmérséklet	-10 °C...60 °C
Környezeti hőmérséklet	-10 °C...60 °C
Terméksúly	1330 g
Rögzítés módja	Előlap rögzítés Vezetékbeszerelés tartozékkal
1. pneumatikus csatlakozás	G1
2. pneumatikus csatlakozó	G1
Alapanyaggal kapcsolatos megjegyzések	RoHS-kompatibilis
Csatlakozólap alapanyaga	Cink-présöntvény
Tömítések alapanyaga	NBR

Jellemző	Érték
Ház alapanyaga	Cink-présöntvény
Membrán alapanyaga	NBR