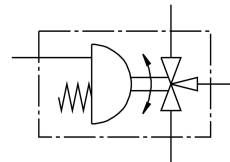
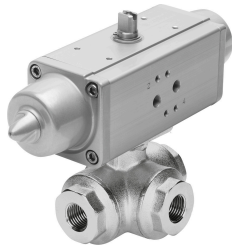


Gömbcsap-hajtómű egység VZBA-11/2^{''}-GGG-63-32T-F0405-V4V4T-PS90-FESTO R-90-4-C

Cikkszám: 1915750



Adatlap

Jellemző	Érték
Szerkezeti felépítés	3-utas gömbcsap T-furat
Működtetés módja	pneumatikus
Beépítési helyzet	tetszés szerint
Rögzítés módja	Vezetékbeszerelés
Armatúra csatlakozó	Rp1 1/2
Kapcsolóállás-kijelző	Rés iránya = áramlási irány
DN névleges szélesség	40
Üzemi nyomás	6 bar...8.4 bar
Névleges nyomás, PN armatúra	63
Közeg	Sűrített levegő ISO 8573-1:2010 [-:-] szerint Inert gázok Víz - nem vízgőz semleges folyadékok
Üzemi közeg	Sűrített levegő ISO 8573-1:2010 [7:4:4] szerint
Tudnivaló az üzemi/vezérlőközegről	Olajozott üzem lehetséges (további üzemeltetéshez szükséges)
Közeghőmérséklet	-10 °C...200 °C
Környezeti hőmérséklet	-10 °C...80 °C
Kv átfolyás, T típus	30 m ³ /h
Kv átfolyás, T egyenes típus	62 m ³ /h
Szerelvény max. felületi hőmérséklete	TX
Robbanásvédelmi csoport összeszerelése	IIC, IIIC
Alapanyaggal kapcsolatos megjegyzések	RoHS-kompatibilis
LABS konformitás	VDMA24364-Zone III
Ház alapanyaga	erősen ötvözött rozsdamentes acél
Ház anyagszáma	1.4408
Tömítések alapanyaga	PTFE PTFE-erősítés
Golyó alapanyaga	erősen ötvözött rozsdamentes acél
Golyó anyagszáma	1.4408
Tengely alapanyaga	erősen ötvözött rozsdamentes acél
Tengely anyagszáma	1.4401
Terméksúly	10812 g

Jellemző	Érték
Robbanásvédelem	1. zóna (ATEX) 2. zóna (ATEX) 21. zóna (ATEX) 22. zóna (ATEX)
Ex környezeti hőmérséklet	-10°C ≤ Ta ≤ +60°C
KBK korrózióállósági osztály	3 - nagy korróziós igénybevétel