

# Mágnesszelep

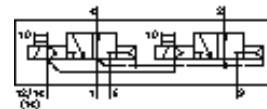
## MN2H-2X30-D-01-S-230VAC

Cikkszám: 191355

FESTO

ISO 15407-1 szerint, mágneskegycsel és kézi segédműködtetéssel, csatlakozó nélkül.

Kifutó típus. 2009-ig szállítható.



## Adatlap

| Jellemző                               | Érték  |
|--|--|
| Szelep funkció                         | 2x3/2 nyitott monostabil   |
| Működtetés fajtája                     | elektromos   |
| Méret                                  | 26 mm  |
| Normál névleges átáramlás              | 900 l/min  |
| Üzemi nyomás                           | 2 ... 10 bar   |
| Konstruktív felépítés                  | Körtolattyú  |
| Visszaállítás fajtája                  | pneumatikus rugó   |
| Védettség                              | IP65   |
| Névleges méret                         | 8 mm   |
| Raszter méret                          | 27 mm  |
| Lefúvás funkció                        | fojtható   |
| Tömítési elv                           | lág  |
| Beépítési helyzet                      | tetszőleges  |
| A következő szabványnak felel meg:     | ISO 15407-1<br>VDMA 24563  |
| Kézi segédműködtetés                   | tartozékokkal, reteszelő   |
| Vezérlési fajta                        | elővezérelt  |
| Vezérlő levegő ellátás                 | külső  |
| Áramlási irány                         | nem visszafordítható   |
| Vezérlőnyomás                          | 0.9 ... 10 bar   |
| b érték                                | 0.27   |
| C érték                                | 3.8 l/sbar   |
| Kapcsolási idő ki                      | 29 ms  |
| Kapcsolási idő be                      | 18 ms  |
| Tekerics jellemző                      | 230V AC: 50Hz<br>230V AC: 60Hz   |
| Üzemi közeg                            | szűrt sűrített levegő, szűrő finomság 40 µm, olajozott vagy olajozatlan<br>Vákuum        |
| CE jel (lásd konformitási nyilatkozat) | EU kifizetésű irányelv szerint   |
| KBK korrózióállósági osztály           | 2  |
| Közeg hőmérséklet                      | -10 ... 50 °C  |
| Vezérlő közeg                          | szűrt sűrített levegő, szűrő finomság 40 µm, olajozott vagy olajozatlan                  |
| Környezeti hőmérséklet                 | -10 ... 50 °C  |
| Gyártmány súlya                        | 320 g  |
| Elektromos csatlakozás                 | Csatlakozó<br>DIN 43650 szerint<br>C alak  |
| Felfogási mód                          | átmenő furattal  |
| 12/14 vezérlő segédlevegő csatlakozás  | Csatlakozólap, 01 méret VDMA 24563 szerint   |
| 82/84 vezérlő lefúvás csatlakozás      | 26 mm-es csatlakozólap ISO 15407-1 szerint<br>Csatlakozólap, 01 méret VDMA 24563 szerint |
| Pneumatikus csatlakozás 1              | 26 mm-es csatlakozólap ISO 15407-1 szerint   |

| Jellemző                    | Érték  |
|-----------------------------|--|
|                             | Csatlakozólap, 01 méret VDMA 24563 szerint   |
| Pneumatikus csatlakozás 2   | 26 mm-es csatlakozólap ISO 15407-1 szerint<br>Csatlakozólap, 01 méret VDMA 24563 szerint |
| Pneumatikus csatlakozás 3   | 26 mm-es csatlakozólap ISO 15407-1 szerint<br>Csatlakozólap, 01 méret VDMA 24563 szerint |
| Pneumatikus csatlakozás 4   | 26 mm-es csatlakozólap ISO 15407-1 szerint<br>Csatlakozólap, 01 méret VDMA 24563 szerint |
| Pneumatikus csatlakozás 5   | 26 mm-es csatlakozólap ISO 15407-1 szerint<br>Csatlakozólap, 01 méret VDMA 24563 szerint |
| Anyag információ, tömítések | NBR  |
| Anyag információ, ház       | Alumínium présöntvény  |