

Mágnesszelep

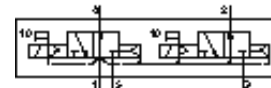
MN2H-2X30-D-01-12DCA

Cikkszám: 191350

FESTO

ISO 15407-1 szerint, mágnestekerccsel és kézi segédműködtetéssel, csatlakozó nélkül.

Kifutó típus. 2009-ig szállítható.



Adatlap

| Jellemző | Érték |
|------------------------------------|--|
| Szelep funkció | 2x3/2 nyitott monostabil |
| Működtetés fajtája | elektromos |
| Méret | 26 mm |
| Normál névleges átáramlás | 900 l/min |
| Üzemi nyomás | 2 ... 10 bar |
| Konstruktív felépítés | Körtolattyú |
| Visszaállítás fajtája | pneumatikus rugó |
| Védettség | IP65 |
| Névleges méret | 8 mm |
| Raszter méret | 27 mm |
| Lefúvás funkció | fojtható |
| Tömítési elv | lágý |
| Beépítési helyzet | tetszőleges |
| A következő szabványnak felel meg: | ISO 15407-1 VDMA 24563 |
| Kézi segédműködtetés | tartozékokkal, reteszelő |
| Vezérlési fajta | elővezérelt |
| Vezérlő levegő ellátás | belső |
| Áramlási irány | nem visszafordítható |
| b érték | 0.27 |
| C érték | 3.8 l/sbar |
| Kapcsolási idő ki | 29 ms |
| Kapcsolási idő be | 18 ms |
| Tekerccs jellemző | 12V DC: 1,4W 24 V AC: 50 Hz, meghúzási teljesítmény: 3 VA, tartási teljesítmény: 2,4 VA 24 V AC: 60 Hz, meghúzási teljesítmény: 3 VA, tartási teljesítmény: 2,4 VA |
| Üzemi közeg | szűrt sűrített levegő, szűrő finomság 40 µm, olajozott vagy olajozatlan |
| KBK korrózióállósági osztály | 2 |
| Közeg hőmérséklet | -10 ... 50 °C |
| Környezeti hőmérséklet | -10 ... 50 °C |
| Gyártmány súlya | 320 g |
| Elektromos csatlakozás | Csatlakozó DIN 43650 szerint C alak |
| Felfogási mód | átmenő furattal |
| 82/84 vezérlő lefúvás csatlakozás | 26 mm-es csatlakozólap ISO 15407-1 szerint Csatlakozólap, 01 méret VDMA 24563 szerint |
| Pneumatikus csatlakozás 1 | 26 mm-es csatlakozólap ISO 15407-1 szerint Csatlakozólap, 01 méret VDMA 24563 szerint |
| Pneumatikus csatlakozás 2 | 26 mm-es csatlakozólap ISO 15407-1 szerint Csatlakozólap, 01 méret VDMA 24563 szerint |
| Pneumatikus csatlakozás 3 | 26 mm-es csatlakozólap ISO 15407-1 szerint |

| Jellemző | Érték |
|-----------------------------|--|
| | Csatlakozólap, 01 méret VDMA 24563 szerint |
| Pneumatikus csatlakozás 4 | 26 mm-es csatlakozólap ISO 15407-1 szerint Csatlakozólap, 01 méret VDMA 24563 szerint |
| Pneumatikus csatlakozás 5 | 26 mm-es csatlakozólap ISO 15407-1 szerint Csatlakozólap, 01 méret VDMA 24563 szerint |
| Anyag információ, tömítések | NBR |
| Anyag információ, ház | Alumínium présöntvény |