

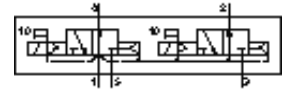
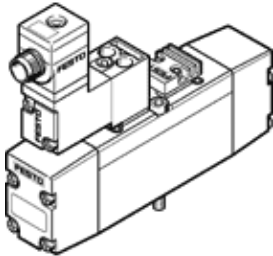
Mágnesszelep

MN2H-2X30-D-01-ZSR

Cikkszám: 191348

FESTO

központi kerek csatlakozóval.
Kifutó típus. 2009-ig szállítható.



Adatlap

Jellemző	Érték
Szelep funkció	2x3/2 nyitott monostabil
Működtetés fajtája	elektromos
Méret	26 mm
Normál névleges átáramlás	900 l/min
Üzemi nyomás	2 ... 10 bar
Konstrukciós felépítés	Körtolattyú
Visszaállítás fajtája	pneumatikus rugó
Védettség	IP65
Névleges méret	8 mm
Raszter méret	27 mm
Lefúvás funkció	fojtható
Tömítési elv	lágý
Beépítési helyzet	tetszőleges
A következő szabványnak felel meg:	VDMA 24563
Kézi segédműködtetés	tartozékokkal, reteszelő
Vezérlési fajta	elővezérelt
Vezérlő levegő ellátás	belső
Áramlási irány	nem visszafordítható
b érték	0.27
C érték	3.8 l/sbar
Kapcsolási idő ki	29 ms
Kapcsolási idő be	18 ms
Tekerics jellemző	24V DC: 1,5W
Üzemi közeg	szűrt sűrített levegő, szűrő finomság 40 µm, olajozott vagy olajozatlan
KBK korrózióállósági osztály	2
Közeg hőmérséklet	-10 ... 50 °C
Környezeti hőmérséklet	-10 ... 50 °C
Gyártmány súlya	320 g
Elektromos csatlakozás	Központi csatlakozó kerek alakú M12x1
Felfogási mód	átmenő furattal
82/84 vezérlő lefúvás csatlakozás	Csatlakozólap, 01 méret VDMA 24563 szerint
Pneumatikus csatlakozás 1	Csatlakozólap, 01 méret VDMA 24563 szerint
Pneumatikus csatlakozás 2	Csatlakozólap, 01 méret VDMA 24563 szerint
Pneumatikus csatlakozás 3	Csatlakozólap, 01 méret VDMA 24563 szerint
Anyag információ, tömítések	NBR
Anyag információ, ház	Alumínium présöntvény