

differentiálynomás szabályozó szelep

LRL-1/2-NPT-QS-1/2-U

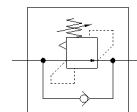
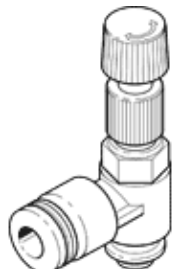
Cikkszám: 190915

Kifutó termék

manométer nélkül, külső menettel és QS csatlakozással.

Kifutó típus. 2023-ig szállítható. Alternatív termék: lásd Támogatás portál.

FESTO



Adatlap

Jellemző	Érték
Szabályozó funkció	állandó differenciál nyomás
Pneumatikus csatlakozás 1	1/2 NPT
Pneumatikus csatlakozás 2	QS-1/2
Felfogási mód	becsavarható
Tápnymás 1 Mpa	0 ... 0,9 MPa
1 bemeneti nyomás	0 ... 9 bar
Tápnymás 1 psi	0 ... 130,5 psi
Környezeti hőmérséklet	0 ... 60 °C
Material housing	PBT erősítésű
Üzemi közeg	Sűrített levegő ISO8573-1:2010 [7:::] szerint
Beépítési helyzet	tetszőleges
Megjegyzés az üzemi- és a vezérlő közeghez	Olajozott üzemelés lehetséges (a további működéshez szükséges)
PWIS conformity	VDMA24364-B1/B2-L
Gyártmány súlya	105 g
Material of threaded plug	Sárgaréz
Anyag megjegyzés	RoHS konform