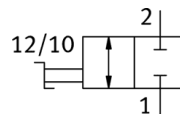
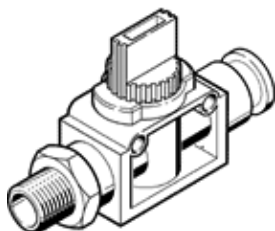


# zárószelep

## HE-2-1/4-QS-5/16-U

Cikkszám: 190867

FESTO



## Adatlap

Jellemző	Érték
Szelep funkció	2/2 bistabil
Pneumatikus csatlakozás 1	1/4 NPT
Pneumatikus csatlakozás 2	QS-5/16
Működtetés fajtája	kézi
Felfogási mód	Közvetlen rögzítés átmenő furattal Közvetlen rögzítés meneten keresztül választható/egyéb
Normál névleges átáramlás	423,9 l/min
Névleges méret	3,5 mm
Operating pressure MPa	-0,095 ... 1 MPa
Üzemi nyomás	-0,95 ... 10 bar
Környezeti hőmérséklet	0 ... 60 °C
Material housing	PBT erősítésű
Üzemi közeg	Sűrített levegő ISO8573-1:2010 [7:-:-] szerint
Tömítési elv	lágý
Beépítési helyzet	tetszőleges
Konstrukciós felépítés	Körtolattyú
Vezérlési fajta	közvetlen
Áramlási irány	reverzáló
Megjegyzés az üzemi- és a vezérlő közeghez	Olajozott üzemelés lehetséges (a további működéshez szükséges)
KBK korrózióállósági osztály	2 - mérsékelt korróziós károsodás
PWIS conformity	VDMA24364-B1/B2-L
Tisztasoba kategória	ISO class 4
Közeg hőmérséklet	0 ... 60 °C
Gyártmány súlya	36 g
Material of threaded plug	Nikkelezett réz
Anyag megjegyzés	RoHS konform
Material seals	NBR